



ETERNO FASSADENGRAU

UMWELTFREUNDLICHE, WASSERVERDÜNNBARE, WETTERBESTÄNDIGE VORVERGRAUUNGSLASUR

EINS MIT DER NATUR

ETERNO FASSADENGRAU 3327/3329 ist eine wässrige Dünnschichtlasur auf Basis modernster und umweltfreundlicher Rohstoffe. Sie zeichnet sich durch eine sehr gute Witterungsbeständigkeit und leichte Verarbeitbarkeit aus. Der graue, durch Metalleffektpigmente erzeugte Lasurfarbton zeigt kein Verblässen und behält durch den aktiven UV-Schutz seinen Farbton dauerhaft. Das Produkt enthält keine Schwermetalle wie sie bei konventionellen Alkydsystemen auftreten können.

EINSATZGEBIET

Die Dünnschichtlasur dient der dekorativen und schützenden Oberflächenbehandlung von Täfer, allg. Holzbau, Chaletschalungen und bewitterten Holzteilen aus Fichte und Tanne. ETERNO FASSADENGRAU 3327/3329 muss auf geschliffenen oder sägerohren Holzoberflächen appliziert werden.

KONTAKTIEREN SIE UNS

Ein Anruf bei Teknos ist ein schneller und einfacher Weg, fachmännischen Rat zur Anwendung von ETERNO FASSADENGRAU 3327/3329 oder anderen Beschichtungsprodukten von Teknos einzuholen. Unser technischer Kundendienst steht Ihnen immer zur Verfügung, wenn es darum geht, die optimalen Beschichtungslösungen und -systeme zu entwickeln.

HAUPTMERKMALE

- Leicht zu verarbeiten
- Hohe Witterungsbeständigkeit
- Enthält aktiven UV-Schutz
- Sehr geringer VOC Anteil
- MINERGIE-ECO® tauglich
- In 10 Standardfarbtönen erhältlich



Unsere Mission ist es, die Lebensdauer Ihrer Produkte zu verlängern, indem wir intelligente, technisch fortschrittliche Lack- und Beschichtungslösungen für einen noch besseren Schutz bieten – stets in enger Zusammenarbeit mit unseren Kunden.

PRODUKTINFORMATION

VERSIONEN ETERNO FASSADENGRAU 3327/3329

FARBEN Juragrau hell met., Graphitgrau met., Anthrazit met., Dunkelgrau, Quarzgrau met., Hellgrau, Mittelgrau, Chalet, Old Chalet, Young Chalet

GLANZGRAD

- Seidenmatt 30 ohne Effektpigmente
- Seidenglanz 50 mit Effektpigmenten

APPLIKATION

- Fließbecherpistole
- Airless-(Airmix)-Spritzen

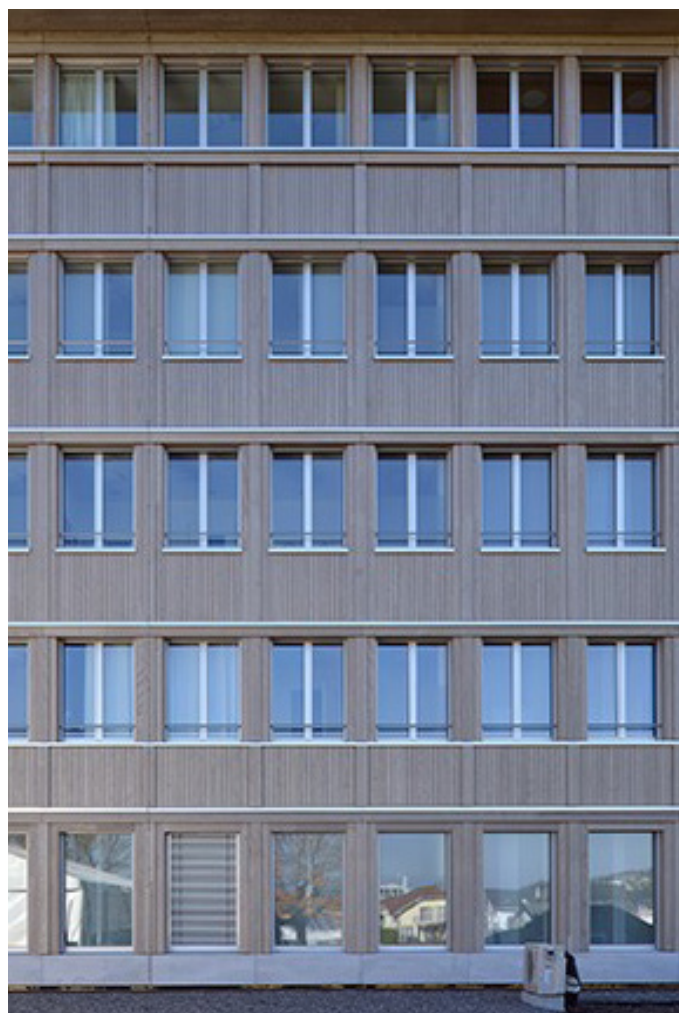
GEBINDEGRÖSSEN 5 KG, 18 KG

SD-WERTE

SD-WERT (WC) 0.14 m

SD-WERT (DC) 0.25 m

Wasserdampfdurchlässigkeit nach DIN EN ISO 12572.
Klassifizierung nach DIN 4108-3: diffusionsoffene Beschichtung.



AUFBAUBERATUNG ETERNO FASSADENGRAU 3327/3329

	HOLZBERFLÄCHEN, GEHOBELT/GESCHLIFFEN	HOLZBERFLÄCHEN, SÄGEROH
ÜBERLACKIERUNG	ETERNO FASSADENGRAU 3327/3329	ETERNO FASSADENGRAU 3327/3329

Weitere technische Hinweise siehe Merkblatt Nr. 3327