

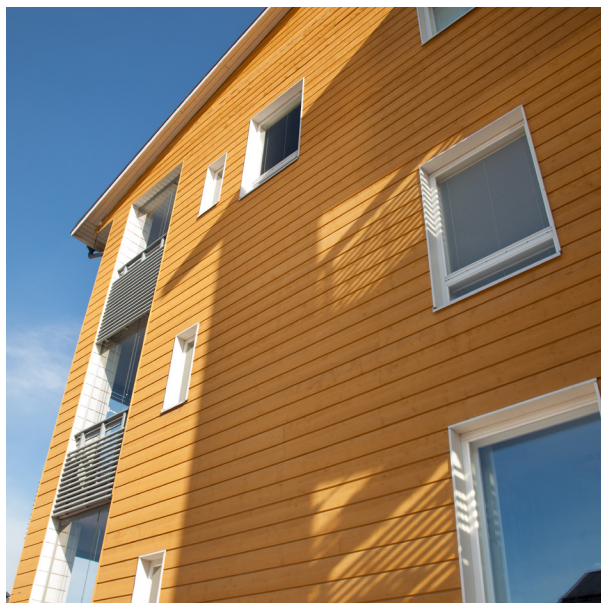
УМОВИ НАВКОЛИШНЬОГО СЕРЕДОВИЩА ДЛЯ INT1, INT2, EXT

ПРО ЦЕЙ ПОСІБНИК

Специфікація матеріалів з вогнезахисними добавками повинна містити інформацію, яку повинен знати специфікатор:

- Необхідна реакція на пожежу, наприклад, В - s1 d0
- Необхідні умови експлуатації

Цей посібник допоможе вам зрозуміти умови навколишнього середовища для INT1, INT2, EXT, визначені стандартом EN 16755, який охоплює масивну деревину та класи експлуатації 1, 2 і 3 відповідно до EN 1995-1-1 для дерев'яних плит.



Умови експлуатації

Скористайтеся цим коротким довідником, щоб визначити, які умови експлуатації потрібні вашим виробам з деревини.

Зверніться до місцевого експерта з покриттів Teknos для отримання інформації про термін служби наших систем вогнезахисних покриттів.

EN 16755	EN 1995	УМОВИ	ПРИКЛАДИ
 <p>INT 1</p>	 <p>Клас експлуатації 1</p>	Для постійного використання в сухих приміщеннях	Внутрішні стіни та стелі
 <p>INT 2</p>	 <p>Клас експлуатації 2</p>	Для постійного використання у вологих приміщеннях	Внутрішні стіни та стелі
 <p>EXT</p>	 <p>Клас експлуатації 3</p>	Для постійного використання при зовнішніх роботах	Зовнішнє облицювання

Потрібна допомога в роз'ясненні термінології пожежної класифікації? Запитайте вашого експерта з пожежної класифікації

За наявності запитань зверніться до місцевого представника Текнос або відвідайте сайт teknos.com