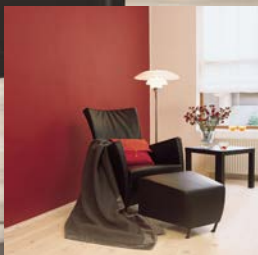


# Produktguide



Färg för in- och  
utomhusmålning

# Innehållsförteckning

## Tak & Väggfärger invändigt

	Sid
BIORA BALANCE Inomhusfärg	5
BIORA 3 Grund- och takfärg	5
BIORA 7 Väggfärg	5
BIORA 20 Interiörfärg	5
PANEELIKATTOMAALI Paneltakfärg	6
TELA Taksvart	6
TIMANTTI STOP Spärrgrundfärg	8
TIMANTTI W Fuktspärr	8
TIMANTTI 20 Våtrumsfärg	8
RANCH Exklusiv	9
RANCH Stallfärg	9
KOLIBRI SAND Dekorationsputs	10
TREND 3 Grund- och takfärg	10
TREND 7 Väggfärg	10
TREND 20 Väggfärg	10
TEKNOSPRO GRUND Grundfärg	11
TEKNOSPRO BINDER Plus	11
TEKNOSPRO TAK Takfärg	11
TEKNOSPRO 5 Väggfärg	11
TEKNOSPRO 7 Väggfärg	12
TEKNOSPRO 10 Väggfärg	12
EKORA 3 Grundfärg	12
BASEMENT Källarfärg	12

## Utomhusfärger täckande

	Sid
FÖNSTERFÄRG AQUA	14
FÖNSTERFÄRG	14
TRANEMO ÄKTA LINOLJEFÄRG	14
LINUS Gräslinjefärg	14
NORDICA EKO Husfärg	15
NORDICA MATT Husfärg	15
NORDICA PRIMER Grundfärg	15
PANU Husfärg	15
RANCH Husfärg	16
SAKU Sockelfärg	16
SILIKATBINDER Silikatgrundfärg	16
SILIKATFÄRG	16
SILOKSAN GEL	18
SILOKSAN FACADE Silikonemulsionsfärg	18
SILOKSAN ANTI-CARB Skyddsfärg	18
TRANEMO RÖDFÄRG	19
TRANEMO SVART	19
UTEGRUND Grundfärg	20
VISA FASAD	20
VISA PREMIUM	20
WOODEX AQUA SOLID Täcklasyr	20

## Utomhusfärger laserande

	Sid
WOODEX EKO Lasyr	22
WOODEX BASE CLEAR Grundolja	22
WOODEX AQUA BASE CLEAR Grundolja	22
WOODEX HARDWOOD OIL Hårdträolja	23
WOODEX WOOD OIL Träolja	23
WOODEX AQUA WOOD OIL Träolja	23

## Lackfärg och Klarlack

	Sid
FUTURA AQUA 3 Häftgrund	26
FUTURA AQUA 20 Lackfärg	26
FUTURA AQUA 40 Lackfärg	26
FUTURA AQUA 80 Lackfärg	26
TEKNOSPRO FSF 40 Färdigstrykningsfärg	27
FUTURA 3 Grundfärg	28
FUTURA 40 Lackfärg	28
FUTURA 90 Lackfärg	28
HELO AQUA 20 Klarlack	29
HELO AQUA 40 Klarlack	29
HELO AQUA 80 Klarlack	29
HELO YACHT Båtlack	29
NATURA 15 Interiörlack	30
NATURA 40 Interiörlack	30
SATU SAUNA Bastuskydd	31
SATU SAUNA Lavskydd	31
SATU SAUNA Bastuvax	31

## Rostskydds- och Plåttfärg

	Sid
FERREX ROSTSKYDDSFÄRG Primer	33
FERREX AQUA ROSTSKYDDSFÄRG Primer	33
KIRJO AQUA PLÅTTAKFÄRG	33
KIRJO PLÅTTAKFÄRG	34
KIRJO TILE Takpannefärg	34

## Golv- och Epoxiprodukter

	Sid
TEKNOFLOOR AQUA Golvfärg	36
TEKNOFLOOR ALKYD Golvfärg	36
TEKNOFLOOR AQUA 110F Klarlack	36
TEKNOFLOOR 2K Betongfärg	37

## Tjära- och Asfaltprodukter

	Sid
RANCH LADUGÅRDSLACK	39
SLIPERSOLJA TJÄRIMPREGNOL	39



# Tak- och Väggfärger invändigt



Produktfamiljen Biora är märkt med den Nordiska miljömärkningen Svanen, samt den finska Allergi- och Astmaförbundets allergimärkning.

### BIORA BALANCE Inomhusfärg

Användningsområde: Tak och väggar i torra utrymmen inomhus.  
Typ: Vattenburen, lösningsmedelsfri sampolymerlatex.  
Glans: 3 / Helmmatt  
Färgåtgång: 5-8 m<sup>2</sup>/l.  
Spädning: Vatten  
Verktyg: Pensel, spruta, roller  
Kulörer: Bas 1, 3, nyanseringsbar i färgerna på färgkartorna för inomhusfärger.  
Rekommenderad grundfärg: Biora 3 Grund- och takfärg  
Förpackningsstorlekar: 0,9 l, 2,7 l, 9 l



### BIORA 3 Grund- och takfärg

Användningsområde: Tak och väggar i torra utrymmen inomhus.  
Typ: Vattenburen, lösningsmedelsfri sampolymerlatex.  
Glans: 3 / Helmmatt  
Färgåtgång: 4-7 m<sup>2</sup>/l.  
Spädning: Vatten  
Verktyg: Pensel, spruta, roller  
Kulörer: Vit, nyanseringsbar i de ljusa färgerna på färgkartorna för inomhusfärger. Färgmotsvarigheten är inte fullständig.  
Förpackningsstorlekar: 0,9 l, 2,7 l, 9 l



### BIORA 7 Väggfärg

Användningsområde: Tak och väggar i torra utrymmen inomhus.  
Typ: Vattenburen, lösningsmedelsfri sampolymerlatex.  
Glans: 7 / Matt  
Färgåtgång: 5-8 m<sup>2</sup>/l.  
Spädning: Vatten  
Verktyg: Pensel, spruta, roller  
Kulörer: Bas 1, 3, Vit S0500N och S0502-Y, nyanseringsbar i färgerna på färgkartorna för inomhusfärger.  
Rekommenderad grundfärg: Biora 3 Grund- och takfärg  
Förpackningsstorlekar: 0,9 l, 2,7 l, 9 l



### BIORA 20 Interiörfärg

Användningsområde: Tak och väggar i torra utrymmen inomhus.  
Typ: Vattenburen, lösningsmedelsfri sampolymerlatex.  
Glans: 20 / Halvmatt  
Färgåtgång: 5-8 m<sup>2</sup>/l.  
Spädning: Vatten  
Verktyg: Pensel, spruta, roller  
Kulörer: Bas 1, 3, Vit S0500N och S0502-Y, nyanseringsbar i färgerna på färgkartorna för inomhusfärger.  
Rekommenderad grundfärg: Biora 3 Grund- och takfärg  
Förpackningsstorlekar: 0,9 l, 2,7 l, 9 l



## PANEELIKATTOMAALI Paneltakfärg

Användningsområde:	Nya och tidigare målade paneltak inomhus.
Typ:	Vattenburen akrylatfärg.
Glans:	7 / Matt
Färgåtgång:	6–8 m <sup>2</sup> /l
Spädning:	Vatten
Verktyg:	Pensel, roller, spruta
Kulörer:	Vit NCS S0500-N
Förpackningsstorlekar:	2,7 l och 9 l



## TELA 3 Taksvart

Användningsområde:	För målning av tak där en helmatt, svart yta önskas.
Typ:	Vattenburen sampolymerlatex.
Glans:	3 / Helmatt
Färgåtgång:	4–8 m <sup>2</sup> /l.
Spädning:	Vatten
Verktyg:	Pensel, spruta, roller
Kulörer:	Svart
Förpackningsstorlekar:	9 l





Våtrumsväv Slät ger snygg ytskikt hela vägen in i duschen. Godkänt i klass VT av Måleribranschens Våtrumskontroll.

## TIMANTTI STOP Spärrgrundfärg

Användningsområde:	Isolerande grundfärg för ytor som har utsatts för t.ex. sot, nikotin eller vattensador.
Typ:	Vattenburen alkydbaserad spärrgrundfärg.
Glans:	3 / Helmatt
Färgåtgång:	5–8 m <sup>2</sup> /l.
Spädning:	Vatten
Verktyg:	Pensel, spruta, roller
Kulörer:	Vit, nyanseringsbar i de ljusa färgerna på färgkartorna för inomhusfärger.
Förpackningsstorlekar:	0,9, 2,7 l, 9 l

---



## TIMANTTI W Fuktspärr

Användningsområde:	Avsedd att användas som fuktspärr på väggar och tak i våtutrymmen inomhus. Ingår som grundfärg i våtrumssystem tillsammans med TIMANTTI 20 Våtrumsfärg. Systemen är godkända av MVK, Måleribranschens Våtrumskontroll.
Typ:	Vattenburen akrylatbaserad fuktspärrgrund.
Glans:	–
Färgåtgång:	4–8 m <sup>2</sup> /l
Spädning:	Vatten
Verktyg:	Pensel, roller
Färger:	Genomskinligt grön
Förpackningsstorlekar:	2,7 l, 9 l

---



## TIMANTTI 20 Våtrumsfärg

Användningsområde:	Våtutrymmen som ska tåla fukt tvätt och slitage, t.ex. badrum och toaletter. Ingår som täckfärg i våtrumssystem tillsammans med TIMANTTI W Fuktspärr. Systemen är godkända av MVK, Måleribranschens Våtrumskontroll.
Typ:	Vattenburen akrylatfärg
Glans:	20 / Halvmatt
Färgåtgång:	4–8 m <sup>2</sup> /l.
Spädning:	Vatten
Verktyg:	Pensel, spruta, roller
Kulörer:	Bas 1, 3 och Vit S0500N, nyanseringsbar i färgerna på Teknos färgkartor för inomhusfärger.
Rekommenderad grundfärg:	Timantti W Fuktspärr
Förpackningsstorlekar:	0,9, 2,7 l, 9 l





## RANCH EXKLUSIV

Användningsområde:

Inomhus på tak och väggar i djurstallar, lager och industrilokaler  
Ger en hård smutsavvisande yta som tål högtryckstvättning

Typ: Halvblank akrylatfärg  
Glans: 40 / Halvblank  
Färgåtgång: 6-9 m<sup>2</sup>/liter  
Spädning: Vatten  
Verktyg: Pensel, roller eller spruta  
Kulörer: Bas 1 och 3  
Rekommenderad grundfärg: Nordica Primer  
Förpackningsstorlekar: 2,7 l, 9 l

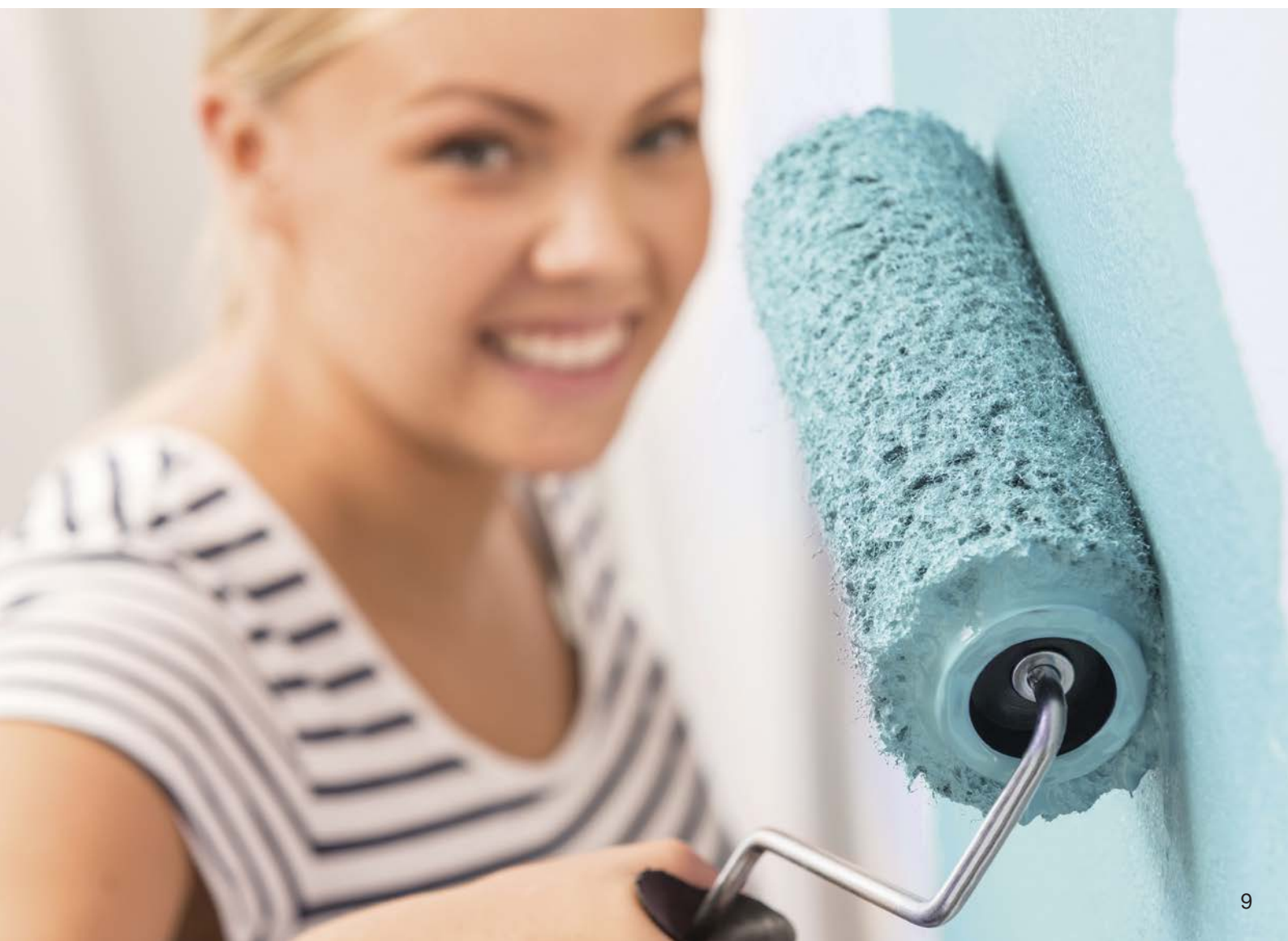


## RANCH STALLFÄRG

Användningsområde:

Inomhus på tak och väggar i djurstallar, lager och industrilokaler  
Sammansättningen gör den speciellt lämplig för fuktiga utrymmen, t ex i djurstallar

Typ: Helmatt sampolymerlatex  
Glans: 4 / Helmatt  
Färgåtgång: 5-6 m<sup>2</sup>/liter  
Spädning: Vatten  
Verktyg: Pensel, roller eller spruta  
Kulörer: Vit  
Förpackningsstorlekar: 2,7 l, 9 l, 18 l



## KOLIBRI SAND Dekorationsputs

Användningsområde:	Dekorering av väggar i torra utrymmen inomhus
Typ:	Akrylatbaserad, lätt strukturputs
Glans:	3 / Helmatt
Färgåtgång:	1–1,5 m <sup>2</sup> /l
Spädning:	Vatten
Verktyg:	Pensel, roller, stålspackel
Kulörer:	Bas 1 vit och Bas 3 är nyanseringsbar i färgerna på Kolibris färgkarta.
Rekommenderad grundfärg:	Biora 3 Grund- och takfärg
Förpackningsstorlekar:	2,5 l och 8,33 l

---



## TREND 3 Grund- och takfärg

Användningsområde:	Tak och väggar i torra utrymmen inomhus.
Typ:	Vattenburen sampolymerlatex.
Glans:	3 / Helmatt
Färgåtgång:	4-7 m <sup>2</sup> /l.
Spädning:	Vatten
Verktyg:	Pensel, spruta, roller
Kulörer:	Vit, nyanseringsbar i de ljusa färgerna på färgkartorna för inomhusfärger. Färgmotsvarigheten är inte fullständig.
Förpackningsstorlekar:	2,7 l och 9 l

---



## TREND 7 Väggfärg

Användningsområde:	Tak och väggar i torra utrymmen inomhus.
Typ:	Vattenburen sampolymerlatex.
Glans:	7 / Matt
Färgåtgång:	4-8 m <sup>2</sup> /l.
Spädning:	Vatten
Verktyg:	Pensel, spruta, roller
Kulörer:	Vit, nyanseringsbar i de ljusa färgerna på färgkartorna för inomhusfärger. Färgmotsvarigheten är inte fullständig.
Rekommenderad grundfärg:	Trend 3
Förpackningsstorlekar:	2,7 l och 9 l

---



## TREND 20 Väggfärg

Användningsområde:	Tak och väggar i torra utrymmen inomhus.
Typ:	Vattenburen sampolymerlatex.
Glans:	20 / Halvmatt
Färgåtgång:	4-8 m <sup>2</sup> /l.
Spädning:	Vatten
Verktyg:	Pensel, spruta, roller
Kulörer:	Vit, nyanseringsbar i de ljusa färgerna på färgkartorna för inomhusfärger. Färgmotsvarigheten är inte fullständig.
Rekommenderad grundfärg:	Trend 3
Förpackningsstorlekar:	2,7 l och 9 l



## TEKNOSPRO GRUND Grundfärg

Användningsområde:	Grundfärg till tak och väggar i torra utrymmen inomhus.
Typ:	Vattenburen sampolymerlatex.
Glans:	3 / Helmatt
Färgåtgång:	4-8 m <sup>2</sup> /l.
Spädning:	Vatten
Verktyg:	Pensel, spruta, roller
Kulörer:	Vit, nyanseringsbar i de ljusa färgerna på färgkartorna för inomhusfärger. Färgmotsvarigheten är inte fullständig.
Förpackningsstorlekar:	9 l

---



## TEKNOSPRO Binder Plus

Användningsområde:	Dammbindning och grundning av betong, skivor, puts och spackel.
Typ:	Vattenburen mikroakrylat
Glans:	-
Färgåtgång:	8-12 m <sup>2</sup>
Spädning:	Vatten
Verktyg:	Pensel, roller eller spruta
Kulörer:	Färglös
Förpackningsstorlekar:	5 l, 18 l

---



## TEKNOSPRO TAK Takfärg

Användningsområde:	Tak i torra utrymmen inomhus.
Typ:	Vattenburen sampolymerlatex.
Glans:	2 / Helmatt
Färgåtgång:	4-8 m <sup>2</sup> /l.
Spädning:	Vatten
Verktyg:	Pensel, spruta, roller
Kulörer:	Vit, nyanseringsbar i de ljusa färgerna på färgkartorna för inomhusfärger. Färgmotsvarigheten är inte fullständig.
Rekommenderad grundfärg:	TeknosPro Grund
Förpackningsstorlekar:	2,7 l, 9 l

---



## TEKNOSPRO 5 Väggfärg

Användningsområde:	Tak och väggar i torra utrymmen inomhus.
Typ:	Vattenburen, alkydförstärkt akrylatfärg.
Glans:	5 / Matt
Färgåtgång:	5-8 m <sup>2</sup> /l.
Spädning:	Vatten
Verktyg:	Pensel, spruta, roller
Kulörer:	Bas 1, 3 och Vit S0500N, nyanseringsbar i färgerna på färgkartorna för inomhusfärger.
Rekommenderad grundfärg:	TeknosPro Grund
Förpackningsstorlekar:	2,7 l, 9 l



## TEKNOSPRO 7 Väggfärg

Användningsområde:	Tak och väggar i torra utrymmen inomhus.
Typ:	Vattenburen akrylatfärg.
Glans:	7 / Matt
Färgåtgång:	5-8 m <sup>2</sup> /l.
Spädning:	Vatten
Verktyg:	Pensel, spruta, roller
Kulörer:	Bas 1, 3, Vit S0500N och S0502-Y, nyanseringsbar i färgerna på färgkartorna för inomhusfärger.
Rekommenderad grundfärg:	TeknosPro Grund
Förpackningsstorlekar:	2,7 l, 9 l

---



## TEKNOSPRO 10 Väggfärg

Användningsområde:	Tak och väggar i torra utrymmen inomhus.
Typ:	Vattenburen, alkydförstärkt akrylatfärg.
Glans:	10 / Matt
Färgåtgång:	5-8 m <sup>2</sup> /l.
Spädning:	Vatten
Verktyg:	Pensel, spruta, roller
Kulörer:	Bas 1, 3, nyanseringsbar i färgerna på färgkartorna för inomhusfärger.
Rekommenderad grundfärg:	TeknosPro Grund
Förpackningsstorlekar:	2,7 l, 9 l

---



## EKORA 3 Grundfärg

Användningsområde:	Grundfärg till tak och väggar i torra utrymmen inomhus.
Typ:	Vattenburen sampolymerlatex.
Glans:	3 / Helmatt
Färgåtgång:	4-8 m <sup>2</sup> /l.
Spädning:	Vatten
Verktyg:	Pensel, spruta, roller
Kulörer:	Vit, nyanseringsbar i de ljusa färgerna på färgkartorna för inomhusfärger. Färgmotsvarigheten är inte fullständig.
Förpackningsstorlekar:	9 l

---



## BASEMENT Källarfärg

Användningsområde:	Tak och väggar i enklare utrymmen inomhus.
Typ:	Vattenburen sampolymerlatex.
Glans:	3 / Helmatt
Färgåtgång:	4-7 m <sup>2</sup> /l.
Spädning:	Vatten
Verktyg:	Pensel, spruta, roller
Kulörer:	Vit, nyanseringsbar i de ljusa färgerna på färgkartorna för inomhusfärger. Färgmotsvarigheten är inte fullständig.
Förpackningsstorlekar:	10 l



# Utomhus täckande



## FÖNSTERFÄRG AQUA

Användningsområde:	För nya, tidigare laserade, tryckimpregnerade eller tidigare oljefärgsmålade fönster och andra utsatta trätytor utomhus.
Typ:	Vattenburen uretanalkydfärg
Glans:	40, halvblank
Färgåtgång:	7–9 m <sup>2</sup> /l.
Spädning:	Vatten
Verktyg:	Pensel eller spruta
Kulörer:	Bas 1 och 3, nyanseringsbar i kulörerna på Teknos färgkartor för utomhusfärger.
Rekommenderad grundfärg:	Nordica Primer
Förpackningsstorlekar:	0,9 l, 2,7 l

---



## FÖNSTERFÄRG

Användningsområde:	För nya, tidigare laserade, tryckimpregnerade eller tidigare oljefärgsmålade fönster och andra utsatta trätytor utomhus
Typ:	Linoljemodifierad fet alkydfärg
Glans:	60, halvblank
Färgåtgång:	7–9 m <sup>2</sup> /l.
Spädning:	Teknosolv 1621
Verktyg:	Pensel, spruta
Kulörer:	Vit, bas 1 och 3, nyanseringsbar i kulörerna på Teknos färgkartor för utomhusfärger.
Rekommenderad grundfärg:	Utegrund
Förpackningsstorlekar:	0,9 l, 2,7 l

---



## TRANEMO ÄKTA LINOLJEFÄRG

Användningsområde:	Färg för om- och nymålning av kulturbyggnader och andra äldre trähus utomhus. Används både till grund- och färdigstrykning
Typ:	Linoljefärg
Glans:	50, halvblank
Färgåtgång:	8-10 m <sup>2</sup> /l.
Spädning:	Teknosolv 1621
Verktyg:	Pensel
Kulörer:	Vit och Faluröd
Förpackningsstorlekar:	0,9 l, 2,7 l, 9 l

---



## LINUS Gräslinjefärg

Användningsområde:	För målning av linjer på gräsplaner Skadar ej gräset
Typ:	Vattenburen sampolymerlatex.
Glans:	2 / Matt
Spädning:	Blandas 1:3 med vatten
Verktyg:	Linjeringsmaskin
Kulörer:	Vit
Förpackningsstorlekar:	10 l



## NORDICA EKO Husfärg

Användningsområde:	Nya och tidigare målade trätytor utomhus
Typ:	Vattenburen blank akrylatfärg
Glans:	80 / Blank
Färgåtgång:	Sågat virke 5–7m <sup>2</sup> /l, hyvlat virke 8–10 m <sup>2</sup> /l.
Spädning:	Vatten
Verktyg:	Pensel, spruta
Kulörer:	Bas 1, 3, 5 och S0502-Y, nyanseringsbar i färgerna på Teknos färgkartor för utomhusfärger.
Rekommenderad grundfärg:	Nordica Primer
Förpackningsstorlekar:	0,9 l, 2,7 l, 9 l

---



## NORDICA MATT Husfärg

Användningsområde:	Nya och tidigare målade trätytor utomhus
Typ:	Vattenburen helmatt akrylatfärg
Glans:	5 / Helmatt
Färgåtgång:	Sågat virke 5–7m <sup>2</sup> /l, hyvlat virke 8–10 m <sup>2</sup> /l.
Spädning:	Vatten
Verktyg:	Pensel, spruta
Kulörer:	Bas 1, 3, 5 och svart, nyanseringsbar i färgerna på Teknos färgkartor för utomhusfärger.
Rekommenderad grundfärg:	Nordica Primer
Förpackningsstorlekar:	0,9 l, 2,7 l, 9 l

---



## NORDICA PRIMER Grundfärg

Användningsområde:	Nya trätytor utomhus.
Typ:	Vattenburen alkydgrundfärg
Glans:	3 / Helmatt
Färgåtgång:	6–10 m <sup>2</sup> /l
Spädning:	Vatten
Verktyg:	Pensel, spruta
Kulörer:	Vit och bas 3, nyanseringsbar.
Förpackningsstorlekar:	0,9 l, 2,7 l, 9 l

---



## PANU Husfärg

Miljömärkt med Svanen	
Användningsområde:	Nya och tidigare målade trätytor utomhus
Typ:	Vattenburen halvmatt akrylatfärg.
	Svanen märkt.
Glans:	20 / Halvmatt
Färgåtgång:	Sågat virke 5–7m <sup>2</sup> /l, hyvlat virke 8–10 m <sup>2</sup> /l.
Spädning:	Vatten
Verktyg:	Pensel, spruta
Kulörer:	Bas 1, 3 och 5, nyanseringsbar i färgerna på Teknos färgkartor för utomhusfärger.
Rekommenderad grundfärg:	Nordica Primer
Förpackningsstorlekar:	0,9 l, 2,7 l, 9 l



## RANCH Husfärg

Användningsområde:	Träytor utomhus. Används både som grund- och täckfärg
Typ:	Fet alkydoljefärg med linolja
Glans:	50, halvblank
Färgåtgång:	5-8 m <sup>2</sup> /l.
Spädning:	Teknosolv 1621
Verktyg:	Pensel, spruta
Kulörer:	Vit och Svart
Förpackningsstorlekar:	2,7 l, 9 l

---



## SAKU Sockelfärg

Användningsområde:	Används på betongsocklar och murar.
Typ:	Vattenburen akrylatlatex
Glans:	7 / Matt
Färgåtgång:	3-6 m <sup>2</sup> /l
Spädning:	Vatten
Verktyg:	Pensel, roller, spruta
Kulörer:	Bas 1 och 3, nyanseringsbar i färgerna på Teknos färgkartor för utomhusfärger.
Förpackningsstorlekar:	0,9 l, 2,7 l, 9 l

---



## SILIKATBINDER Silikatgrundfärg

Användningsområde:	Förbehandling och grundning av mineraliska underlag inomhus och utomhus.
Typ:	Vattenburen grundfärg med kalivattenglas som bindemedel.
Glans:	–
Färgåtgång:	3-5 m <sup>2</sup> /l – varierar beroende på ytans sugförmåga och struktur.
Spädning:	Vatten
Verktyg:	Pensel, roller, spruta
Kulörer:	Färglös
Förpackningsstorlekar:	9 l

---



## SILIKATFÄRG

Användningsområde:	Mineraliska ytor inomhus och utomhus.
Typ:	Vattenburen fasadfärg med kalivattenglas som bindemedel.
Glans:	3 / Helmatt
Färgåtgång:	3-5 m <sup>2</sup> /l – varierar beroende på ytans sugförmåga och struktur.
Spädning:	Vatten
Verktyg:	Pensel, roller, spruta
Kulörer:	Bas 1 vit
Rekommenderad grundfärg:	SILIKATBINDER
Förpackningsstorlekar:	2,7 l, 9 l

---







## SILOKSAN GEL

Användningsområde:

Typ:

Blandningsproportioner:

Förpackningsstorlekar:

Används tillsammans med Siloksan

Facade på mineraliska ytor.

Vattenburen polysiloxanhaltig gel.

1:9 (1 l Siloksan Gel / 9 l Siloksan Facade)

1 l



## SILOKSAN FACADE Silikonemulsionsfärg

Användningsområde:

Typ:

Glans:

Färgåtgång:

Spädning:

Verktyg:

Kulörer:

Rekommenderad grundfärg:

Förpackningsstorlekar:

Används på nya och tidigare målade fasader utomhus, t.ex. betong, puts och fibercementskivor.

Vattenburen silikonemulsionsbaserad färg för mineraliska ytor.

3 / Helmtatt

4–6 m<sup>2</sup>/l

Vatten

Pensel, roller, spruta

Bas 1 (vit) och 3, nyanseringsbar i färgerna på Teknos färgkartor för Siloksanfärger.

Siloksan Facade + Siloksan Gel

0,9 l, 2,7 l, 9 l



## SILOKSAN ANTI-CARB Skyddsfärg

Användningsområde:

Typ:

Glans:

Färgåtgång:

Spädning:

Verktyg:

Kulörer:

Rekommenderad grundfärg:

Förpackningsstorlekar:

Används på nya och tidigare målade mineraliska ytor utomhus, t.ex. betong, puts och fibercementskivor

Vattenburen akrylatbaserad skyddsfärg som skyddar betongen från karbonatisering.

7 / Matt

4–6 m<sup>2</sup>/l

Vatten

Pensel, roller, spruta

Bas 1 (vit) och 3, nyanseringsbar i färgerna på Teknos färgkartor för Siloksanfärger.

Siloksan Anti-Carb spädd med 5-10% vatten

9 l



## TRANEMO RÖDFÄRG Hand

Användningsområde: På omålat grovsågat trä och ohyvlad stockyta samt på ytor som tidigare har målats med rödfärg.

Typ: Traditionell rödfärg.  
Glans: 3 / Helmatt  
Färgåtgång: 3 m<sup>2</sup>/l  
Spädning: Vatten  
Verktyg: Pensel, rödfärgsspruta  
Kulörer: Röd  
Förpackningsstorlekar: 10 l



## TRANEMO RÖDFÄRG Sprut

Förpackningsstorlekar: 100 l fat

## TRANEMO SVART

Användningsområde: På omålat grovsågat trä och ohyvlad stockyta samt på ytor som tidigare har målats med slamfärg

Typ: Traditionell slamfärg.  
Glans: 3 / Helmatt  
Färgåtgång: 3 m<sup>2</sup>/l  
Spädning: Vatten  
Verktyg: Pensel  
Kulörer: Svart  
Förpackningsstorlekar: 10 l



## UTEGRUND Grundfärg

Användningsområde:	Nya trätor utomhus.
Typ:	Alkydoljegrundfärg
Glans:	15 / Halvmatt
Färgåtgång:	6–10 m <sup>2</sup> /l
Spädning:	Teknosolv 1621
Verktyg:	Pensel, spruta
Kulörer:	Vit, röd, nyanseringsbar i de ljusa färgerna på Teknos färgkartor för utomhusfärger.
Förpackningsstorlekar:	0,9 l, 2,7 l, 9 l

---



## VISA FASAD

Användningsområde:	Nya trätor och trätor som tidigare har målats med oljefärg.
Typ:	Tixotrop alkydoljefärg
Glans:	60 / Blank
Färgåtgång:	Sågat virke 5–7 m <sup>2</sup> /l, hyvlat virke 8–10 m <sup>2</sup> /l.
Spädning:	Teknosolv 1621
Verktyg:	Pensel, spruta
Kulörer:	Bas 1, 3, 5, Vit, Svart och Husröd. Nyanseringsbar i kulörerna på Teknos färgkartor för utomhusfärger.
Rekommenderad grundfärg:	Utegrund
Förpackningsstorlekar:	0,9 l, 2,7 l, 9 l

---



## VISA PREMIUM

Användningsområde:	Passar alla trätor såsom hyvlade stocktor och finsågade bräder/paneler på fasadbeklädnad.
Typ:	Vattenburen specialtäcklasyr
Glans:	80 / Blank
Färgåtgång:	Finsågad bräda eller panel, 5-7 m <sup>2</sup> /l Hyvlat stock eller bräda, 8-10 m <sup>2</sup> /l
Spädning:	Vatten
Verktyg:	Pensel, spruta
Kulörer:	Vit/bas1 och bas 3. Nyanseringsbar i kulörerna på Teknos färgkartor för utomhusfärger.
Rekommenderad grundfärg:	Woodex Aqua Base
Förpackningsstorlekar:	0,9 l, 2,7 l, 9 l

---



## WOODEX AQUA SOLID Täcklasyr

Användningsområde:	Nya och tidigare målade trätor eller trätor som tidigare har målats med täcklasyr.
Typ:	Vattenburen akrylat/alkydbaserad täcklasyr.
Glans:	25 / Halvmatt
Färgåtgång:	5–8 m <sup>2</sup> /l
Spädning:	Vatten
Verktyg:	Pensel, spruta
Kulörer:	Bas 1, 3, 5 nyanseringsbar i färgerna på Teknos färgkartor för utomhusfärger.
Rekommenderad grundfärg:	Nordica Primer Grundfärg
Förpackningsstorlekar:	0,9 l, 2,7 l, 9 l



# Utomhus laserande



## WOODEX EKO Lasyr

Användningsområde:

Nya trätor och trätor som tidigare har behandlats med laserande träskydd eller lasyrbehandlade trätor utomhus.

Typ:

Vattenburen oljebaserad lasyr.

Glans:

40 / Halvblank

Färgåtgång:

Sågat virke 7–9 m<sup>2</sup>/l, hyvlat virke och stock 9–13 m<sup>2</sup>/l.

Spädning:

Vatten

Verktyg:

Pensel, spruta.

Kulörer:

Bas 3 Färglös, Burmateak och Tjärbrun.  
Nyanseringsbar i de laserande färgerna på Woodex färgkartor.

Förpackningsstorlekar:

0,9 l, 2,7 l, 9 l



## WOODEX BASE CLEAR Grundolja

Användningsområde:

Grundbehandling på fasadpanel och stockkonstruktioner, verandor, bryggor, trädgårdsmöbler och liknande obehandlade trätor.

Typ:

Lösningssmedelsburen grundolja som tränger djupt in i träet utan att bilda en film på ytan och ger träet ett långvarigt skydd under ytbehandlingen. Innehåller effektiva blånads-, mögel- och rötförhindrande ämnen.

Glans:

Bildar ingen film, och därför känns ytan torr omedelbart efter att ämnet har sugits in i träet.

Färgåtgång:

Sågat virke 3–6 m<sup>2</sup>/l, hyvlat virke 6–8 m<sup>2</sup>/l.

Spädning:

Teknosolv 1621

Verktyg:

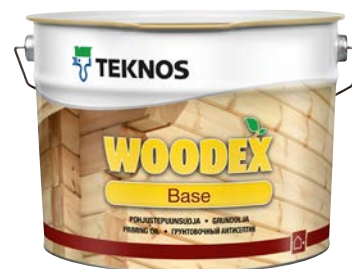
Pensel, spruta.

Kulörer:

Färglös

Förpackningsstorlekar:

0,9 l, 2,7 l, 9 l



## WOODEX AQUA BASE CLEAR Grundolja

Användningsområde:

Grundbehandling på fasadpanel och stockkonstruktioner, verandor, bryggor, trädgårdsmöbler och liknande obehandlade trätor.

Typ:

Vattenburen grundolja som tränger djupt in i träet utan att bilda en film på ytan och ger träet ett långvarigt skydd under ytbehandlingen. Innehåller effektiva blånads-, mögel- och rötförhindrande ämnen.

Glans:

Bildar ingen film, och därför känns ytan torr omedelbart efter att ämnet har sugits in i träet.

Färgåtgång:

Sågat virke 5–8 m<sup>2</sup>/l, hyvlat virke 8–10 m<sup>2</sup>/l.

Spädning:

Vatten

Verktyg:

Pensel, spruta, doppning.

Kulörer:

Färglös

Förpackningsstorlekar:

0,9 l, 2,7 l, 9 l



## WOODEX HARDWOOD OIL Hårdträolja

Användningsområde:	För skydd av trädgårdsmöbler, dörrar och andra konstruktioner utomhus. För teak, mahogny och andra exotiska träslag liksom för värmebehandlat och tryckimpregnerat trä.
Typ:	Lösningssmedelsburen, torkande olja som tränger in i träytan. Skyddar träytan mot fukt, smuts och solens UV-strålar.
Glans:	Tränger in i träet och bildar vanligtvis ingen synlig film.
Färgåtgång:	10–20 m <sup>2</sup> /l
Spädning:	Teknosolv 1621
Verktyg:	Pensel, svamp
Kulörer:	Brun och färglös
Förpackningsstorlekar:	0,5 l, 1 l och 500 ml spray



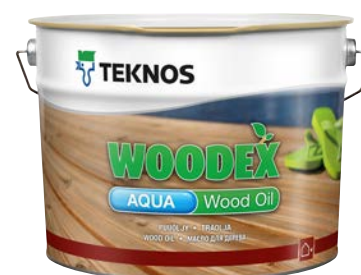
## WOODEX WOOD OIL Träolja

Användningsområde:	För skydd av trallgolv och andra konstruktioner samt trädgårdsmöbler utomhus. För värmebehandlat och impregnerat trä och exotiska träslag.
Typ:	Lösningssmedelsburen träolja.
Glans:	Tränger in i träet och bildar vanligtvis ingen synlig film.
Torrhalt:	Ca. 30 volym %
Färgåtgång:	Sågat virke 5–8 m <sup>2</sup> /l, hyvlat virke 8–10 m <sup>2</sup> /l.
Spädning:	Teknosolv 1621
Verktyg:	Pensel, svamp eller spruta. Även doppmålning är möjlig.
Kulörer:	Färglös, Brun och Grå. Nyanseringsbar i de laserande färgerna på Woodex färgkartor.
Förpackningsstorlekar:	0,9 l, 2,7 l, 9 l



## WOODEX AQUA WOOD OIL Träolja

Användningsområde:	För skydd av trallgolv, bryggor och andra konstruktioner samt trädgårdsmöbler utomhus.
Typ:	Vattenburen nyanseringsbar träolja.
Glans:	Tränger in i träet och bildar vanligtvis ingen synlig film.
Torrhalt:	Ca. 10 volym %
Färgåtgång:	Sågat virke 5–8 m <sup>2</sup> /l, hyvlat virke 8–10 m <sup>2</sup> /l.
Spädning:	Vatten
Verktyg:	Pensel, svamp eller spruta. Även doppmålning är möjlig.
Kulörer:	Färglös, Brun och Grå. Nyanseringsbar i de laserande färgerna på Woodex färgkartor.
Förpackningsstorlekar:	0,9 l, 2,7 l, 9 l







# Lackfärg och Klarlack



## FUTURA AQUA 3 Häftgrund

Användningsområde:	Häftgrundfärg för trätytor inom- och utomhus, t.ex. möbler. Även som grundfärg för metallytor inomhus.
Typ:	Vattenburen alkydgrundfärg.
Glans:	3 / Helmatt
Färgåtgång:	8–10 m <sup>2</sup> /l
Spädning:	Vatten
Verktyg:	Pensel, roller, spruta
Kulörer:	Vit och bas 3, nyanseringsbar i färgerna på färgkartorna för inomhusfärger.
Förpackningsstorlekar:	0,45 l, 0,9 l, 2,7 l, 9 l

---



## FUTURA AQUA 20 Lackfärg

Användningsområde:	Dörrar, fönsterbågar och möbler inomhus
Typ:	Vattenburen uretanalkydbaserad lackfärg.
Glans:	20 / Halvmatt
Färgåtgång:	8–10 m <sup>2</sup> /l
Spädning:	Vatten
Verktyg:	Pensel, roller, spruta
Kulörer:	Bas 1, 3 och vit NCS S0502-Y, nyanseringsbar i färgerna på färgkartorna för inomhusfärger.
Rekommenderad grundfärg:	Futura Aqua 3
Förpackningsstorlekar:	0,45 l, 0,9 l, 2,7 l, 9 l

---



## FUTURA AQUA 40 Lackfärg

Användningsområde:	Dörrar, fönsterbågar och möbler inom- och utomhus.
Typ:	Vattenburen uretanalkydbaserad lackfärg.
Glans:	40 / Halvblank
Färgåtgång:	8–10 m <sup>2</sup> /l
Spädning:	Vatten
Verktyg:	Pensel, roller, spruta
Kulörer:	Bas 1, 3 och vit NCS S0502-Y, nyanseringsbar i färgerna på färgkartorna för inomhusfärger.
Rekommenderad grundfärg:	Futura Aqua 3
Förpackningsstorlekar:	0,45 l, 0,9 l, 2,7 l, 9 l

---



## FUTURA AQUA 80 Lackfärg

Användningsområde:	Dörrar, fönsterbågar och möbler inomhus och utomhus.
Typ:	Vattenburen uretanalkydbaserad lackfärg.
Glans:	80 / Blank
Färgåtgång:	8–10 m <sup>2</sup> /l
Spädning:	Vatten
Verktyg:	Pensel, roller, spruta
Kulörer:	Bas 1 och 3, nyanseringsbar i färgerna på färgkartorna för inomhusfärger.
Rekommenderad grundfärg:	Futura Aqua 3
Förpackningsstorlekar:	0,45 l, 0,9 l, 2,7 l



## TEKNOSPRO FSF 40 Färdigstrykningsfärg

Användningsområde:	Dörrar, snickerier och listverk inomhus
Typ:	Vattenburen akrylatlatexbaserad färdigstrykningsfärg.
Glans:	40 / Halvblank
Färgåtgång:	8–10 m <sup>2</sup> /l
Spädning:	Vatten
Verktyg:	Pensel, roller, spruta
Kulörer:	Bas 1, 3 och vit NCS S0502-Y, nyanseringsbar i färgerna på färgkartorna för inomhusfärger.
Rekommenderad grundfärg:	Futura Aqua 3
Förpackningsstorlekar:	0,9 l, 2,7 l, 3 l



## FUTURA 3 Grundfärg

Användningsområde:	Allround alkydgrundfärg som kan användas inom- och utomhus.
Typ:	Lösningsmedelsburen alkydgrundfärg
Glans:	3 / Helmatt
Färgåtgång:	5–10 m <sup>2</sup> /l
Spädning:	Teknosolv 1621 eller Teknosolv 9500 vid sprutning.
Verktyg:	Pensel, roller, spruta
Kulörer:	Vit och bas 3, nyanseringsbar i färgerna på färgkartorna för inomhusfärger.
Förpackningsstorlekar:	0,45 l, 0,9 l, 2,7 l, 9 l

---



## FUTURA 40 Lackfärg

Användningsområde:	Målning av fristående inredning av trä och grundmålad metall inom- och utomhus.
Typ:	Tixotrop uretanalkydfärg.
Glans:	40 / Halvblank
Färgåtgång:	8–12 m <sup>2</sup> /l
Spädning:	Teknosolv 1621 eller Teknosolv 9500 vid sprutning.
Verktyg:	Pensel, roller, spruta
Kulörer:	Vit bas 1, 3 och svart, nyanseringsbar i färgerna på färgkartorna för inomhusfärger.
Rekommenderad grundfärg:	Futura 3 Häftgrund
Förpackningsstorlekar:	0,45 l, 0,9 l, 2,7 l

---



## FUTURA 90 Lackfärg

Användningsområde:	Målning av fristående inredning av trä och grundmålad metall inom- och utomhus.
Typ:	Tixotrop uretanalkydfärg.
Glans:	90 / Högblank
Färgåtgång:	8–12 m <sup>2</sup> /l
Spädning:	Teknosolv 1621 eller Teknosolv 9500 vid sprutning.
Verktyg:	Pensel, roller, spruta
Färger:	Vit bas 1, 3, 4 (gul), 5 (röd), svart och BM Volvoröd, nyanseringsbar i färgerna på färgkartorna för inomhusfärger.
Rekommenderad grundfärg:	Futura 3 Häftgrund
Förpackningsstorlekar:	0,45 l, 0,9 l, 1 l, 2,7 l



## HELO AQUA 20 Klarlack

Användningsområde:	Bräd- och parkettgolv, trappor inomhus samt trämöbler inom- och utomhus.
Typ:	Vattenburen polyuretanlack.
Glans:	20 / Halvmatt
Färgåtgång:	Med pensel 8–12 m <sup>2</sup> /l, med lackspridare 12–15 m <sup>2</sup> /l.
Spädning:	Vatten
Verktyg:	Pensel, lackspridare, spruta
Kulörer:	Färglös, kan nyanseras till laserande kulörer enligt färgkarta.
Rekommenderad grundfärg:	Helo Aqua 80 spädd med 15 % vatten.
Förpackningsstorlekar:	0,45 l, 0,9 l, 2,7 l, 9 l

---



## HELO AQUA 40 Klarlack

Användningsområde:	Bräd- och parkettgolv, trappor inomhus samt trämöbler inom- och utomhus.
Typ:	Vattenburen polyuretanlack.
Glans:	40 / Halvblank
Färgåtgång:	Med pensel 8–12 m <sup>2</sup> /l, med lackspridare 12–15 m <sup>2</sup> /l.
Spädning:	Vatten
Verktyg:	Pensel, lackspridare, spruta
Kulörer:	Färglös, kan nyanseras till laserande kulörer enligt färgkarta.
Rekommenderad grundfärg:	Helo Aqua 80 spädd med 15 % vatten.
Förpackningsstorlekar:	0,45 l, 0,9 l, 2,7 l, 9 l

---



## HELO AQUA 80 Klarlack

Användningsområde:	Bräd- och parkettgolv, trappor inomhus samt trämöbler inom- och utomhus.
Typ:	Vattenburen polyuretanlack.
Glans:	80 / Blank
Färgåtgång:	Med pensel 8–12 m <sup>2</sup> /l, med lackspridare 12–15 m <sup>2</sup> /l.
Spädning:	Vatten
Verktyg:	Pensel, lackspridare, spruta
Kulörer:	Färglös, kan nyanseras till laserande kulörer enligt färgkarta.
Rekommenderad grundfärg:	Helo Aqua 80 spädd med 15 % vatten.
Förpackningsstorlekar:	0,45 l, 0,9 l, 2,7 l, 9 l

---



## HELO YACHT Båtlack

Användningsområde:	Båtar, möbler och trägolv.
Typ:	Lösningssmedelsburen, uretanalkydbaserad lack med UV-skydd.
Glans:	80 / Blank
Färgåtgång:	10–14 m <sup>2</sup> /l
Spädning:	Teknosolv 1621
Verktyg:	Pensel
Kulörer:	Färglös
Förpackningsstorlekar:	1 l



## NATURA 15 Interiörlack

Användningsområde:	Träytor inomhus, t.ex. väggar, tak och paneler.
Typ:	Vattenburen, akrylatbaserad lack med UV-skydd.
Glans:	15 / Halvmatt
Färgåtgång:	8–14 m <sup>2</sup> /l.
Spädning:	Vatten
Verktyg:	Pensel, spruta
Kulörer:	Färglös, kan nyanseras till laserande kulörer enligt färgkarta.
Förpackningsstorlekar:	0,9 l, 2,7 l, 9 l

---



## NATURA 40 Interiörlack

Användningsområde:	Träytor inomhus, t.ex. väggar, tak och paneler.
Typ:	Vattenburen, akrylatbaserad lack med UV-skydd.
Glans:	40 / Halvblank
Färgåtgång:	8–14 m <sup>2</sup> /l.
Spädning:	Vatten
Verktyg:	Pensel, spruta
Kulörer:	Färglös, kan nyanseras till laserande kulörer enligt färgkarta.
Förpackningsstorlekar:	0,9 l, 2,7 l, 9 l



## SATU SAUNA Bastuskydd

Användningsområde:	Tak och väggpaneler i bastur.
Typ:	Vattenburet, tixotropt skyddsmedel för trätytor.
Glans:	Inte definierat. Produkten tränger in i träets porer.
Färgåtgång:	10 m <sup>2</sup> /l
Spädning:	Vatten
Kulörer:	Färglös, kan nyanseras till laserande kulörer enligt färgkarta.
Förpackningsstorlekar:	0,9 l, 2,7 l

---



## SATU SAUNA Lavskydd

Användningsområde:	Skydd för obehandlat trä på bastulavar.
Typ:	Skyddsolja
Glans:	Inte definierat. Produkten tränger in i träets porer.
Färgåtgång:	8–15 m <sup>2</sup> /l
Spädning:	Vatten
Kulörer:	Färglös
Nyanseringsgrupp:	–
Förpackningsstorlekar:	0,25 l, 1 l

---



## SATU SAUNA Bastuvax

Användningsområde:	Tak- och väggpaneler samt bastulavar i bastur.
Typ:	Vattenburet färglöst, naturvaxhaltigt skyddsmedel.
Glans:	–
Färgåtgång:	10 m <sup>2</sup> /l
Spädning:	Vatten
Kulörer:	Färglös, vit, grå och svart.
Förpackningsstorlekar:	0,45 l, 0,9 l

---



# Rostskydds- och Plåtfärg





## FERREX ROSTSKYDDSFÄRG Primer

Användningsområde:	Stålytor och ytor i lättmetall utom- och inomhus.
Typ:	Aktiverad olje-/alkydbaserad multipigmenterad rostskyddsfärg.
Glans:	7 / Matt
Färgåtgång:	8–10 m <sup>2</sup> /l
Spädning:	Teknosolv 1639 (xylen)
Verktyg:	Pensel, spruta
Kulörer:	Grå
Förpackningsstorlekar:	0,33 l, 1 l, 3 l, 10 l

---



## FERREX AQUA ROSTSKYDDSFÄRG Primer

Användningsområde:	Stålytor och ytor i lättmetall utom- och inomhus.
Typ:	Vattenburen, akrylatbaserad, korrosionsskyddspigmenterad rostskyddsfärg och häftgrund.
Glans:	20 / Halvmatt
Färgåtgång:	8–10 m <sup>2</sup> /l
Spädning:	Vatten
Verktyg:	Pensel, spruta
Kulörer:	Grå (T1380) S5502G och Vit S0500N
Förpackningsstorlekar:	0,5 l, 1 l, 3 l, 10 l

---



## KIRJO AQUA PLÅTTAKFÄRG

Användningsområde:	Nya, omålade förzinkade/galvaniserade plåt- och stålytor. Lämpar sig också för underhållsmålning av ståltunnplåt som tidigare har målats med alkyd- eller akrylatfärger. Kan också användas på polyuretan-, PURAL-, PUREX-, polyester-, akryl- och PVC-Plastisol-beläggningar.
Typ:	Akrylatbaserad rostskyddspigmenterad färg.
Glans:	6 / Matt
Färgåtgång:	7–8 m <sup>2</sup> /l
Spädning:	Vatten
Verktyg:	Pensel, spruta
Kulörer:	Bas1, 3 och standardfärgerna Svensk Grå T2503, Svensk Röd T2509, Röd T2511, Brun T2514, Svart T2515, nyanseringsbar i kulörerna på färgkartorna för plåttak, stålfärg och utomhusfärger.
Förpackningsstorlekar:	0,9 l, 2,7 l, 9 l



## KIRJO PLÅTTAKFÄRG

Användningsområde:

Används för målning av plåttak och andra galvaniserade och lätta metallytor och som ytbehandling ovanpå färgbelagt stål.

Typ:

Alkydbaserad rostskyddspigmenterad specialfärg.

Glans:

30 / Halvmatt

Färgåtgång:

9–11 m<sup>2</sup>/l

Spädning:

Teknosolv 1621

Verktyg:

Pensel, spruta

Kulörer:

Bas 1 Vit T2501, Bas 3, standardkulörerna Svensk Grå T2503, Svensk Röd T2509, Svart T2515, nyanseringsbar i kulörerna på färgkartorna för plåttak- och utomhusfärger.

Förpackningsstorlekar:

0,9 l, 2,7 l, 9 l



## KIRJO TILE Takpannefärg

Användningsområde:

Lämpar sig för målning av industriellt målade och genomfärgade betong- och cementtakpannor.

Typ:

Vattenburen akrylatbaserad takpannefärg.

Glans:

4 / Helmmatt

Färgåtgång:

4–7 m<sup>2</sup>/l – varierar beroende på ytans sugförmåga och struktur.

Spädning:

Vatten

Verktyg:

Pensel, spruta

Kulörer:

Svart T2515, Brun T2513, Röd T2510 och Grå T2503

Rekommenderad grundfärg: Grundmåla ytorna med 15% spädd Kirjo Tile

Förpackningsstorlekar:

10 l



# Golv- och Epoxiprodukter



## TEKNOFLOOR AQUA Golvfärg

Användningsområde:	Betong- och trägolv inomhus.
Typ:	Vattenburen akrylatbaserad golvfärg.
Glans:	45 / Halvblank
Färgåtgång:	7–9 m <sup>2</sup> /l
Spädning:	Vatten
Verktyg:	Pensel, roller, spruta
Kulörer:	Bas 1, 3 och T4017 (TM-114, grå), nyanseringsbar i färgerna på Teknofloor färgkartor för golvfärg och Teknos färgkartor för inomhusfärg.
Rekommenderad grundfärg:	Grunda med färg spädd med 5–10 % vatten
Förpackningsstorlekar:	0,9 l, 2,7 l och 9 l

---



## TEKNOFLOOR ALKYD Golvfärg

Användningsområde:	Betong- och trägolv inomhus.
Typ:	Lösningsmedelsburen uretanalkydfärg.
Glans:	70 / Blank
Färgåtgång:	6–10 m <sup>2</sup> /l
Spädning:	Teknosolv 1621
Verktyg:	Pensel, roller, spruta
Kulörer:	Bas 1, 3 och T4017 (TM-114, grå), nyanseringsbar i färgerna på Teknofloor färgkartor för golvfärg och Teknos färgkartor för inomhusfärg.
Rekommenderad grundfärg:	Grunda med färg spädd med 10-20 % Teknosolv 1621
Förpackningsstorlekar:	0,9 l, 2,7 l och 9 l

---



## TEKNOFLOOR AQUA 110F Klarlack

Användningsområde:	Topplack över dekorflingad Teknofloor 2K. Lämplig även som primer/grund under epoxifärger samt som dammbindare på torra betonggolv.
Typ:	Tvåkomponent vattenburen epoxiklarlack. Plastdel och härdare.
Glans:	80, blank
Färgåtgång:	4-9 m <sup>2</sup> /l.
Spädning:	Vatten
Verktyg:	Pensel, roller
Kulörer:	Klar
Förpackningsstorlekar:	10 l (5+5)



## TEKNOFLOOR 2K Betongfärg

Användningsområde:	Betonggolv och väggar inomhus.
Typ:	Tvåkomponent, vattenburen epoxifärg.
Härdare:	TEKNOFLOOR 2K Härdare
Blandningsproportioner:	1:1
Brukstid:	1,5 h
Glans:	80 / Blank
Färgåtgång:	1 appliceringen 4–6 m <sup>2</sup> /l, 2 appliceringen 7–9 m <sup>2</sup> /l.
Spädning:	Vatten
Verktyg:	Pensel, roller, spruta
Kulörer:	Bas 1 vit, 2, 3 och T4017 (TM-114, grå), nyanseringsbar i färgerna på Teknofloor färgkartor för golvfärg och Teknos färgkartor för inomhusfärg.
Rekommenderad grundfärg:	Grunda med färg spädd med 5–10 % vatten
Förpackningsstorlekar:	0,45 l, 1,35 l och 4,5 l



# Tjära- och Asfaltprodukter



## RANCH LADUGÅRDSLACK

Användningsområde:	Målning av trä, järn, puts m.m. inomhus i t.ex. djurstallar där nedsmutsningen är stor. God beständighet mot gödsel, urin och ammoniakångor.
Typ:	Svart asfaltlack
Glans:	80, blank
Färgåtgång:	5-7 m <sup>2</sup> /l.
Spädning:	Teknosolv 1621
Verktyg:	Pensel, roller eller spruta
Kulörer:	Svart
Förpackningsstorlekar:	3 l, 10 l

---



## SLIPERSOLJA Tjärimpregno

Användningsområde:	Utomhus på nytt trä, tidigare laserat eller tjärat trä t.ex. portar, staket, bryggor och slipers.
Typ:	Trälasyr med trätjära och bitumen.
Glans:	-
Färgåtgång:	5-6 m <sup>2</sup> /l.
Spädning:	Teknosolv 1621
Verktyg:	Pensel, doppning
Kulörer:	Svartbrun
Förpackningsstorlekar:	3 l, 10 l

---





## Färg för alla målningsprojekt

Teknos är en av Nordens största tillverkare av färg, med mer än 100 års erfarenhet. Vår forskning och produktutveckling är intensivare än någonsin, vilket resulterar i användarvänliga, miljöanpassade och framförallt hållbara produkter för in- och utvändigt målning.