

# САПЕЛИ, САПЕЛЕ

<b>Ботаническое название:</b>	<i>Entandrophragma cylindricum</i> (Энтандрофрагма цилиндрическая), син.: <i>E. tomentosum</i> , семейство: МЕЛИЕВЫЕ (MELIACEAE)
<b>Распространение:</b>	Тропическая зона Африки
<b>Прочие основные торговые названия:</b>	Сапелли (Германия, Франция, Бельгия), сапеле, сапеле махагон (Великобритания, Нигерия), сапели махони (Нидерланды), абуидикро (Кот-д'Ивуар, Франция, Германия)
<b>Сокращение согласно DIN EN 13556:</b>	ENCY

## Цвет и структура древесины:

Ядро коричневое и красное. Четкий цветовой контраст между заболонью и ядром, ширина – средняя. Заболонь от светло-серого до желтоватого цвета; ядро первоначально от розового до светло-красного цвета. После сушки часто темнеет до насыщенного красновато-коричневого оттенка. Границы зоны роста обозначены узкими полосами краевой паренхимы, которые не всегда выделяются. Осевая паренхима иногда создает тонкослойный «кафедральный эффект» узорчатой текстуры, возникающий за счет самых внутренних годичных колец на тангенциальных поверхностях. Древесина имеет характерный запах (свежесрубленная древесина имеет кислый запах, который затем становится устойчивым). Наблюдается кослой (обычно весьма отчетливый, приводит к возникновению резких блестящих полосок на радиальных поверхностях).

## Свойства:

Масса в свежесрубленном состоянии [кг/м <sup>3</sup> ]	690 – 890 – 1065	
Объемная плотность в воздушно-сухом состоянии (влажность u 12-15%) [г/см <sup>3</sup> ]	0,59 – 0,65 – 0,73	
Прочность на сжатие u <sub>12-15</sub> [Н/мм <sup>2</sup> ]	51 – 60	
Прочность на изгиб u <sub>12-15</sub> [Н/мм <sup>2</sup> ]	90 – 104	
Модуль упругости (изгиб) u <sub>12-15</sub> [Н/мм <sup>2</sup> ]	10000 – 13800	
Ударная прочность [кДж/м <sup>2</sup> ]	45 – 67	
Твердость (ПО БРИНЕЛЛЮ) ⊥ волокнам u <sub>12-15</sub> [Н/мм <sup>2</sup> ]	23 – 27	
Усушка (влажность в свежесрубленном состоянии до u <sub>12-15</sub> )	радиальный разрез [%]	2,5
	тангенциальный разрез [%]	4,5
Дифференциальный коэффициент усушки [%/%]	радиальный разрез	0,19 – 0,24
	тангенциальный разрез	0,26 – 0,32
Значение pH (суспензия)	4,4	
Значение pH (поверхность)	5,1	
Естественная износостойкость (DIN-EN 350-2)	категория 3	

**Технологичность:**

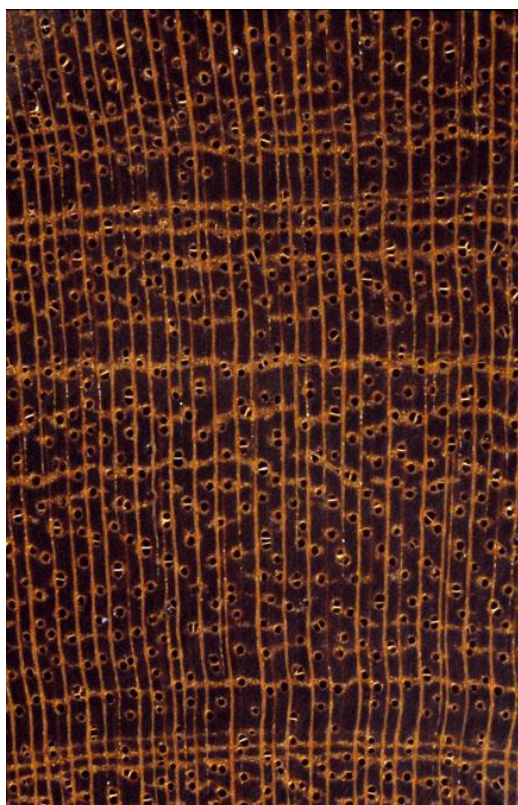
Сапели легко обрабатывается всеми инструментами. Радиальные поверхности склонны к задиранию только в случае сильного косослоя. Древесина сапели легко строгается для получения шпона и режется. Соединения на гвоздях и шурупах надежны; рекомендуется предварительное сверление. Склеиваемость хорошая.

**Сушка:**

Древесина сохнет относительно быстро; процесс сушки должен тщательно контролироваться, поскольку древесина склонна к деформации.

**Применение:**

Применяется вне и внутри помещений. Особенно подходит для внешних конструкций без контакта с землей, декоративного шпона (предпочтительно шпон радиального распила, разрезанный на четыре части), лущеного шпона (для фанеры), рамных конструкций (окна, входные двери, оранжереи), стеновых и потолочных (внутренних) покрытий, мебели.



Макроскопический поперечный разрез  
бинтангора  
(линзы 10-кратного увеличения)



Поверхность древесины сапели  
(радиальный разрез)

**WE MAKE THE WORLD LAST LONGER**

### Обработка поверхности:

Сапели относится к бесппроблемным видам древесины, на которые можно легко наносить покрытия. Способность поддаваться обработке низкая (умеренная для заболони; EN 350-2, 1994). При контакте с ионами железа возможно обесцвечивание (реакция между железом и таннином).

### Системы покрытия:

В данном случае выбранные системы покрытия представляют собой варианты, которые гарантируют максимальную надежность и долговечность с сохранением качества.

Другие системы покрытия в принципе возможны, однако должны быть согласованы с компанией Teknos.

Подробности касательно обработки приведены в листах технических данных на каждый продукт.

### Двери, окна, оранжереи и складные ставни:

Система покрытия	Полупрозрачная
Антисептик для древесины	GORI 356 / TEKNOL AQUA 1410-01
Грунт для нанесения	AQUAPRIMER 2900-22
Промежуточное покрытие	AQUAFILLER 6500-01
Финишное покрытие	AQUATOP 2600-9X

Система покрытия	Непрозрачная
Антисептик для древесины	GORI 356 / TEKNOL AQUA 1410-01
Грунт для нанесения	ANTISTAIN AQUA 2901-52
Промежуточное покрытие	ANTISTAIN AQUA 2901-52
Финишное покрытие	AQUATOP 2600-2X

Система покрытия	Бесцветное
Антисептик для древесины	GORI 356 / TEKNOL AQUA 1410-01
Промежуточное покрытие	AQUAFILLER 6500-01
Финишное покрытие	AQUATOP 2600-6X

Контакт: ООО «Текнос»  
 127055, РФ, г. Москва  
 ул. Бутырский Вал, д.68/70, стр.4, оф.211  
 ИНН 7718571300  
 КПП 770701001  
 Тел./факс: +7 (495) 967 19 61  
[teknos.russia@teknos.com](mailto:teknos.russia@teknos.com)  
[www.teknos.ru](http://www.teknos.ru)

**WE MAKE THE WORLD LAST LONGER**

## **Древесина – это уникальный, красивый и весьма универсальный материал**

Особенности и свойства древесины в значительной степени варьируются, и поэтому необходим индивидуальный подход к обработке и отделке поверхности.

Настоящий лист технических данных древесины компании Teknos позволяет более подробно ознакомиться с особенностями и областями применения при нанесении покрытий на основные виды древесины.

Этот документ был разработан в сотрудничестве с Институтом имени Иоганна-Генриха фон Тюнена в Гамбурге.

Величины pH древесины определялись в качестве важных химических параметров впервые.

Концентрационные зависимости экстрактов, таких, как дубильные кислоты или танины, от величины pH имеют существенное значение.

Основываясь на данных параметрах, определенных Институтом имени Иоганна-Генриха, можно нанести хорошее покрытие поверхности и сделать целенаправленный выбор структур систем с большей степенью надежности, а также продемонстрировать решение проблем, связанных с древесиной.

Все структуры систем, указанные в листе технических данных, выбраны с учетом максимальной долговечности и наилучшего качества и считаются подходящими системами. Тем не менее, во всех случаях нужна практическая проверка.

Из-за различных возможностей применения и механических напряжений покрываемых деталей необходимы вариации.

Технический отдел компании Teknos с радостью поможет вам без труда подобрать индивидуальные системы.

**WE MAKE THE WORLD LAST LONGER**