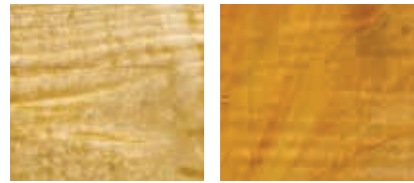
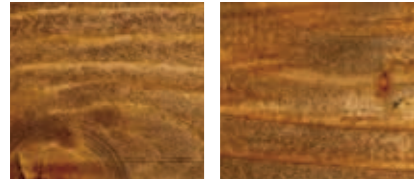


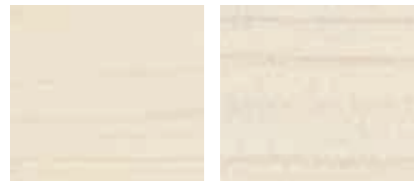
Vuren Douglas



W138 W138



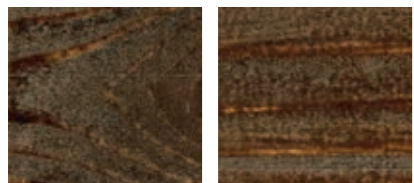
W139 W139



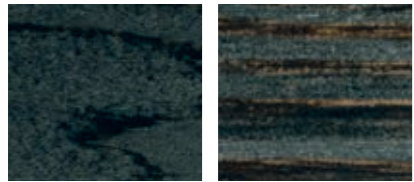
W140 W140



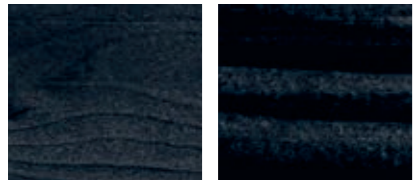
W149 W149



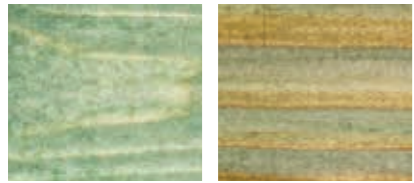
W150 W150



W151 W151

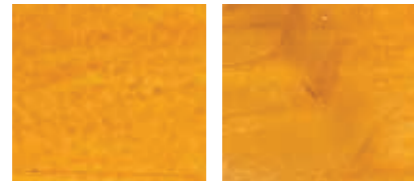


W152 W152

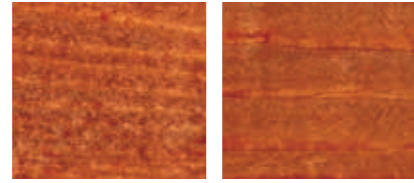


W153 W153

Vuren Douglas



W147 W147



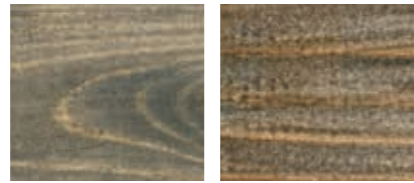
W148 W148



W154 W154



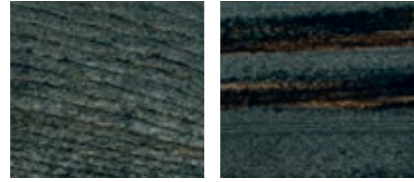
W155 W155



W156 W156



W157 W157



W161 W161

Om druktechnische redenen zijn afwijkingen mogelijk. De weergegeven kleuren zijn een indruk van de uiteindelijke kleur. Het eindresultaat van de weergegeven kleuren wordt beïnvloed door een aantal factoren. De houtsoort, de kleur van de ondergrond en de structuur hiervan bepalen sterk het eindresultaat. Ook bijvoorbeeld het aantal lagen en de aangebrachte hoeveelheden bepalen de uiteindelijke kleur en glansgraad. Aanbevolen is om vooraf de kleur te controleren op de toe te passen ondergrond.

## PRODUCTINFORMATIE

Hout kan op verschillende manieren worden behandeld voor behoud van kleur, uitstraling en duurzaamheid. Teknos ontwikkelt en produceert verschillende verfsystemen. Per toepassing zijn er verschillen in de behandeling en het te gebruiken product. In deze kleurkaart wordt het Teknos product WOODOX BIOLEUM weergegeven.

Naast producten in transparante kleuren kan Teknos een breed scala aan dekkende coatings leveren volgens RAL, NCS en diverse andere kleurenwaaiers voor kozijnen, ramen en buitendeuren, lijstwerk, binnendeuren, vloeren, (luxe) interieurbetimmeringen, diverse kunststoffen en metalen ondergronden.

- Geschikt
- Geschikt, afhankelijk van het gebruik

### VERFSYSTEEM

Niet-filmvormend (één laag en maximaal twee (dunne) lagen)

WOODOX BIOLEUM

### TOEPASSING

Houten spanten

Houten gevelbekleding

Houten bergingen

Tuinhout als pergola's en vlonders

Steigerplanken en tuinmeubelen

Binnentoepassing voor divers timmerwerk

Ramen, deuren en kozijnen

### VERPAKKING

0,5 liter verpakking

1 liter verpakking

10 liter verpakking

Om druktechnische redenen zijn afwijkingen mogelijk. De weergegeven kleuren zijn een indruk van de uiteindelijke kleur. Het eindresultaat van de weergegeven kleuren wordt beïnvloed door een aantal factoren. De houtsoort, de kleur van de ondergrond en de structuur hiervan bepalen sterk het eindresultaat. Ook bijvoorbeeld het aantal lagen en de aangebrachte hoeveelheden bepalen de uiteindelijke kleur en glansgraad. Aanbevolen is om vooraf de kleur te controleren op de toe te passen ondergrond.

Verschillen in kleur, ook ten opzichte van de waaier, kunnen voorkomen. Producten dienen altijd volgens het productinformatieblad verwerkt te worden. Het verdient altijd de aanbeveling om een proefvlak te maken. Alleen met een verftechnisch advies (VTA) en beoordeling van een proefvlak door Teknos kunnen garanties verleend worden. De verwerker van het product dient voor het aanbrengen van het product of verfsysteem te bepalen of het geschikt is voor de gewenste toepassing. Neem voor meer informatie en advies contact op met uw leverancier. Vraag bij Teknos altijd advies over de afwerking van de brandvertragend behandelde ondergrond. Kleuren kunnen verlopen in de tijd, door invloeden van de ondergrond, door weersinvloeden etc.

## WE MAKE THE WORLD LAST LONGER

TEKNOS B.V.  
HENDRIK TER KUILESTRAAT 181  
NL-7547 SK ENSCHEDE  
T +31 (0)53 4334422  
SALES.NL@TEKNOS.COM  
WWW.TEKNOS.NL

 **TEKNOS**

 **TEKNOS**

# KLEURKAART

WOODOX BIOLEUM





# WOODEX BIOLEUM



WOODEX BIOLEUM is een watergedragen biobased olie voor de aankleuring, verfraaiing en bescherming van houten ondergronden tegen UV-licht en vochtopname. In één laag dringt het product in het hout.

In meerdere lagen wordt een geringe laagdikte aangebracht. Het product heeft een vrijwel matte uitstraling en past perfect bij de natural look van houten ondergronden.

WOODEX BIOLEUM is een ademend product. Het product is voor ca. 60% biobased. Meer verwerkingseigenschappen zijn te vinden op het productinformatieblad. De weergegeven kleuren zijn in twee lagen op geschaafd vuren en douglas hout aangebracht.



Vuren	Douglas	Vuren	Douglas
W101	W101	W109	W109
W102	W102	W110	W110
W103	W103	W111	W111
W104	W104	W112	W112
W105	W105	W113	W113

Vuren	Douglas	Vuren	Douglas
W106	W106	W114	W114
W107	W107	W115	W115
W108	W108	W116	W116
W117	W117	W125	W125
W118	W118	W126	W126
W119	W119	W127	W127
W120	W120	W128	W128
W121	W121	W129	W129

Vuren	Douglas	Vuren	Douglas
W122	W122	W130	W130
W123	W123	W131	W131
W124	W124	W132	W132
W133	W133	W141	W141
W134	W134	W142	W142
W135	W135	W143	W143
W136	W136	W144	W144
W137	W137	W145	W145