

KÄYTTÖOPAS

TEKNOBLADE REPAIR 9000-10

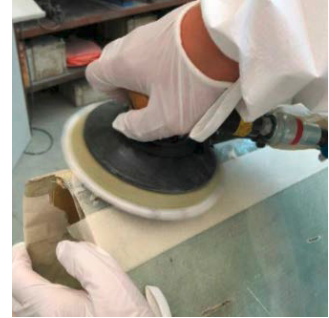
Erittäin kuiva-ainepitoinen ja nopeasti kovettuva pinnoite, joka suojaa tuuliturbiinien siipien etusärmiä.

TEKNOBLADE REPAIR 9000-10 -KÄYTTÖOPAS

Tämä on lyhyt kuvaus Teknoblade Repair 9000-10:n käytön vaiheista. Lisätietoja on tuoteselosteessa, käyttöturvallisuustiedotteessa ja tuuliturbiinien siipiä koskevassa Teknoksen käyttöoppaassa.

VALMISTELU:

Alusta on puhdistettava ja kuivattava, jotta aine tarttuu hyvin. Alustan tyyppin ja laadun mukaan kannattaa mahdollisesti hioa käyttöalue raekoon 60–80 hiomapaperilla, jotta aiempi pohjamaalikerros saadaan pois.



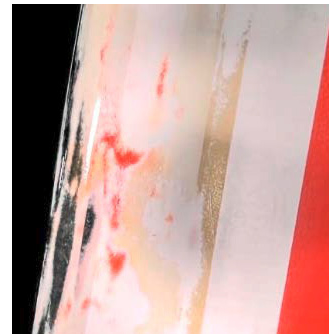
HORISONTAALINEN LEVITYS:

Työpajaolosuhteissa särmien peittäminen voi estää pohjapinnon hioutumisen siirtymäalueilla.



VERTIKAALINEN LEVITYS:

Levitä maalia ylhäältä alaspäin kalvonpaksuuden säätelemiseksi ja köysityöskentelyä varten. Voit käsitellä, hioa ja pinnoittaa lavan muutaman minuutin kovettumisen jälkeen.



VIIMEINEN VAIHE, LAADUNVALVONTA:

- **Kalvonpaksuus:** Kuivakalvon paksuus (DFT) on parasta mitata ohjauspaneelista.
- **Kovettumisaste:** kovettumisen valvontaan voidaan käyttää Shore A -kovuusmenetelmää.
- **Pintamaalin levittäminen:** Lopuksi voidaan levittää väri- ja kiiltovaatimusten mukainen pintamaali.