



Tuletõkketöötusega välisvoodri hooldamine

TEKNOSAFE 2407

TEKNOSAFE 2407 on Teknose tuletõkkekruntvärv, mille tuldaeglustavad omadused on saanud standardi EN 13501-1 kohase klassifikatsiooni B-s1,d0, mis on puidupõhise aluspinna korral võimalikest parim.

Tuletundlikkustoimivuse kestvus (tuletõkketöötusega lõppkasutuses puittoodete klassid) vastab standardi EN 16755 kohaselt DRF-klassile EXT. Süsteemi Teknos FR Façade läbi paistmatul töötusel on SP Fire 105 kohane klassifikatsioon ning tulepüsivus K₁10 ja K₂10.



**HOOLDAMIS- JA
KORRASHOIUJUHISED**

TEIE VOODRILAUDAD ON TULETÖKKETÖÖTLUSEGA

Teie voodrilaudad on saanud Teknose klassifikatsioonidokumentatsiooni kohase tuletõkketöötuse. Siin on kokkuvõtte teie voodrilaudadel kasutatud Teknose toodetest.

TEKNOSE TOODE	KIRJELDUS
TEKNOL AQUA 1410-01 (Valikuline)	Puitu hävitavate ja selle värvust muutvate seente vastane puidukaitsevahend
TEKNOSAFE 2407-00	Paisuv tuletõkkekrunt
NORDICA EKO 3330-03 või TEKNOCLAD 3370/3371	Tööstuslikud pinnakatted

HOOLDAMINE JA KORRASHOID

Teie toode on kaetud Teknose tehases pealekantud tuldaeglustava pinnakattega, mis pikendab hooldustsüklitevahelise kasutusea mitme aasta pikkuseks.

Viimistlust saab korras hoida lihtsate töödega, näiteks tolmu ja pinnale kogunenud mustust pehme lapi või harjaga maha pühkides. Kõiki pinnakattega kaetud avatud pindu tuleb korrapäraselt kontrollida ja kindla aja tagant hooldada.

Kui tuletõkketöötusega voodrilaudade paigaldamisel järgiti kõiki asjakohaseid kohalike ehituseeskirjadega kooskõlas olevaid häid paigaldustavasid ja Teknose koostatud kavandatud sihtotstarbe hinnangut, võib juhinduda alltoodud juhistest.

KONKREETSED HOOLDUSVÄLBAID

Need on erinevad ja olenevad mitmesugustest teguritest, sealhulgas väliskeskonnaga vahetu kokkupuute (päike, vihm, niiskus, temperatuur) kõikumine, tihedast liiklusest tingitud pinnakoormus, mehaanilised kahjustused, liigne või abrasiivne puhastamine vee või kemikaalide, näiteks puhastusvedelikega.

EELDATAVAD HOOLDUSVÄLBAID

Kuni 10 aastat. Kindlasti tuleb arvestada sellega, et neid nõuandeid ei saa tõlgendada garantiina, küll aga saab neist juhinduda pinnakatte eeldatava kasutusea, kasutatava pinnakattesüsteemi ja selle toimivuse puhul.

ÜLEVÄRVIMINE

Niiskus

Kui suhteline õhuniiskus või voodrilaudade niiskussisaldus on liiga suur, võib tekkida probleeme näiteks pinnakatte nakkega, kuivamisaeg võib pikeneda ja pinnakate tuhmuda. Plaatide või voodrilaudade niiskussisaldus ei tohi ületada 16% ja suhteline õhuniiskus 75%.

Temperatuur

Õhutemperatuur ja plaatide või voodrilaudade pinna temperatuur ei tohi olla alla 10 °C. Ärge värvige otsese päikesevalguse käes.

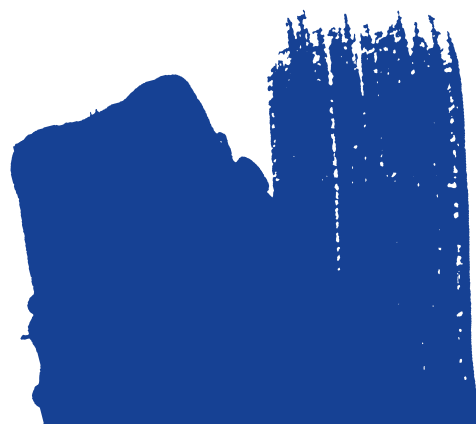




HOOLDUSJUHISED

KINNISVARAOMANIK PEAB TULETÕKKETÖÖTLUSEGA PLAADID VÕI VOODRILAUAD KORD AASTAS ÜLE KONTROLLIMA.

Kõik kaetud pinna füüsilised kahjustused tuleb viivitamata parandada nii tuldaeglustavate omaduste taastamiseks kui ka kaetud aluspinna jätkuva kaitse ja vastupidavuse tagamiseks.



KUI TULDAEGLUSTAV TÖÖTLUS ON ALLES

ETTEVALMISTAMINE

Puhastage pind õrnalt niiske mikrokiudlapiga, vajaduse korral kasutage õrnatoimelist puhastuslahust ning loputage tolm ja mustus hoolikalt maha (ärge kasutage kõrgsurvet). Enne tolm ja muude saasteainete eemaldamist võib kasutada peenlihvimist (teralisus > 240).

Veenduge, et puhastatud pind oleks enne pinnakatte hoolduskihi pealekandmist täiesti kuiv.

VÄRVIMINE

Kandke pintsliga peale kaks kihti ette nähtud ja soovitud värvitooniga Teknose toodet. Hankige lisateavet kohalikul Teknose puidutööstuse tehniliselt toelt.

Viimane märkus. Soovitav on pidada päevikut nii iga-aastase ülevaatusena (vt osa „Korrashoid ja hooldus“) kui ka tehtud pinnahoolduse kohta.

KUI TULDAEGLUSTAV TÖÖTLUS ON OSALISELT KAHJUSTATUD VÕI PUUDUB

ETTEVALMISTAMINE

Lihvige kahjustatud alasid peeneteralise liivapaberiga (teralisus 180–240), et eemaldada kogu kahjustatud pinnakate, ja siluge, et pind jääks sile.

Puhastage pind õrnalt niiske mikrokiudlapiga, vajaduse korral kasutage õrnatoimelist puhastuslahust ning loputage tolm ja mustus hoolikalt maha (ärge kasutage kõrgsurvet). Enne tolm ja muude saasteainete eemaldamist võib kasutada peenlihvimist (teralisus > 240).

Veenduge, et puhastatud pind oleks enne pinnakatte hoolduskihtide pealekandmist täiesti kuiv.

VÄRVIMINE

Kandke avatud puitpindadele pintsliga üks kiht puidukaitsevahendit TEKNOL AQUA 1410-01 (kui seda kasutati ka algul).

Kandke pintsliga peale kolm kihti TEKNOSAFE 2407 ja kasutage 350 g/m², mis taastab tuleaeeglusti toimivuseks vajaliku paksusega kihi. Välispinna vastupidavuse tagamiseks kandke pintsliga peale kaks kihti ette nähtud ja soovitud värvitooniga Teknose toodet. Ärge kasutage üle 100 g/m². Hankige lisateavet kohalikul Teknose puidutööstuse tehniliselt toelt.

Viimane märkus. Soovitav on pidada päevikut nii iga-aastase ülevaatusena (vt osa „Korrashoid ja hooldus“) kui ka tehtud pinnahoolduse kohta.

WE MAKE THE WORLD LAST LONGER

Teknos on pinnakatteid tootev üleilmne ettevõtte, mis tegutseb üle 20 riigis Euroopas, Aasias ja Ameerika Ühendriikides. Ettevõttes töötab ligikaudu 1800 inimest ja 2020. aasta müügi puhaskäive oli 384 miljonit eurot. Teknos on tööstuslike pinnakatete juhttarnijaid, kellel on tugev positsioon nii jaemüügis kui ka arhitektuursete pinnakatete valdkonnas.

Teknose eesmärk on kestlikum maailm nutikate ja tehniliselt eesrindlike kaitsvate ning vastupidavate värvi- ja pinnakattelahenduste kaudu. Teknos teeb alati tihedat koostööd oma klientidega. Teknos asutati 1948. aastal ja see on üks Soome suurimaid pereettevõtteid.

Lisateavet leiate veebisaidilt www.teknos.ee.

Märkus. Selles dokumendis nimetatud tooted on ette nähtud kutseliseks kasutamiseks ning neid tohivad kasutada ainult piisava väljaõppega ja piisavalt kogenud isikud. Dokumendis esitatud soovitusete aluseks on väljaandmise ajal teadaolevad tingimused ja kohaldatavad kohalikud ehitusnormid või muud standardid. Teabe kasutamine ei ole kohustuslik, samuti pole teave ammendav. Tooteid tuleb alati kasutada professionaalselt ja hoolikalt. TEKNOS ei võta endale vastutust ebaprofessionaalsest või hooletusest kasutamisest tingitud kahju eest. Arvestage, et see versioon võib olla uusimast versioonist vanem.

Teknos OÜ
Kesk tee 29, Jüri Tehnopark
Aaviku küla, Rae vald
Harjumaa, Eesti
Tel +372 656 3491

