

VEDLIGEHOLDELSE AF EGETRÆ

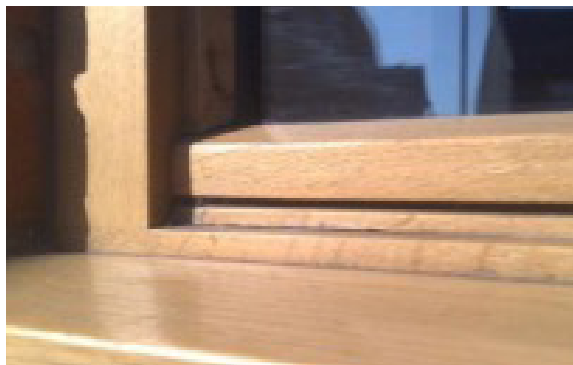
EGETRÆ

Egetræ er populært, bæredygtigt og holdbart til udendørs anvendelse, men der er en række ting, du skal være opmærksom på:

- Ændringer i luftfugtigheden får egetræet til at ændre dimensioner, hvilket belaster strukturen og kan få samlingerne til at åbne sig.
- Det har en tendens til revner i overfladen (spaltning), når det eksponeres udendørs.
- Det misfarves i sollys, typisk til en mat grålig farve.

Eg har også et højt naturligt indhold af tannin, hvilket får træet til at blive sort, når det udsættes for fugt, der indeholder spor af jern.

Det betyder, at **elementer i egetræ, der anvendes udendørs, har brug for hyppigere pleje og vedligeholdelse end de fleste andre træsorter**, især tidligt i deres levetid, for at bevare det smukke udseende.



Vi bliver ofte spurgt om råd til udbedring af installationer, der er blevet overfladebehandlet med klar finish eller uhensigtsmæssige overfladebehandlingssystemer.

Her finder du vejledning til reparation af elementer i egetræ, og yderligere råd findes i vores generelle vedligeholdelsesvejledning.



VEDLIGEHOELDELSE AF EGETRÆ

Egetræ bliver naturligt gråt over tid og misfarves i sollys, uanset hvilket overfladebehandlingssystem der anvendes, eller hvor meget "UV-beskyttelse" overfladebehandlingen reklamerer med at give.

- **En lys tone i overfladebehandlingen** hjælper med at skjule denne "gråfarvning" og pletter, som kan ses i de tidlige stadier, hvor sollyset blegger træets overflade.
- **Regelmæssig afvaskning** med et mildt rengøringsmiddel, når vinduer og døre er rengjort, vil hjælpe med at fjerne overfladeforurening. Samtidig anbefaler vi, at alle udvendige samlinger, sprækker og endetræ efterses, og at eventuelle fejl reparerer.
- **Hvis samlingerne har åbnet sig**, skal de tættes igen med vores V-fuge- og endetræsfillers, og hvis træets porer er blotlagt skal overfladebehandling reparerer med **TEKNOBRUSH 6600-28 base T**. Slib skarpe kanter til en radius på 3 mm. Efter behandlingen påføres **TEKNOBRUSH 6600-28 base T** i den oprindelige transparente nuance.

Ved at følge denne regelmæssige vedligeholdelsesplan, især i begyndelsen af levetiden, kan du bevare egetræets dekorative udseende og reducere behovet for mere tidskrævende vedligeholdelse på et senere tidspunkt.



Sprækker og eksponeret endetræ skal forsegles med TEKNOSEAL 4040 eller OPTI-JOINT XP II eller KOPSE ENDGRAIN SEALER, før overfladebehandlingen påføres igen.

Misfarvninger skyldes normalt indtrængen af fugt enten gennem åbne samlinger og porer, eller hvor træets overflade er revnet, hvilket påvirker den beskyttende overfladebehandling.

Når dette sker, bliver overfladen på det underliggende træ sort, da fugten reagerer med egetræets naturligt forekommende tannin.

Den sorte farve skyldes ikke råd og påvirker ikke træets strukturelle integritet, men den kan være visuelt utiltalende.

Hvis der kun er lokal misfarvning, er en slibemaskine ofte den hurtigste måde at fjerne det berørte lag på.

- Slib det skadede område og påfør derefter overfladebehandlingssystemet i overensstemmelse med vores vedligeholdelsesvejledning.
- Ved mere omfattende misfarvning farve kan en kemisk behandling være nødvendig.



Lokal misfarvning kan slibes væk med en slibemaskine, og overfladebehandlingssystemet kan genpåføres.

KEMISK FJERNELSE AF MISFARVNINGER

De misfarvninger, der er vist på illustrationerne, skyldes, at fugten reagerer med de naturlige syreholdige tanniner i egetræets overflade, og opstår, hvor den beskyttende overfladebehandling bliver mekanisk påvirket enten af samlinger, der åbner sig, af revner i overfladen, eller dimensionsændringer af træet.

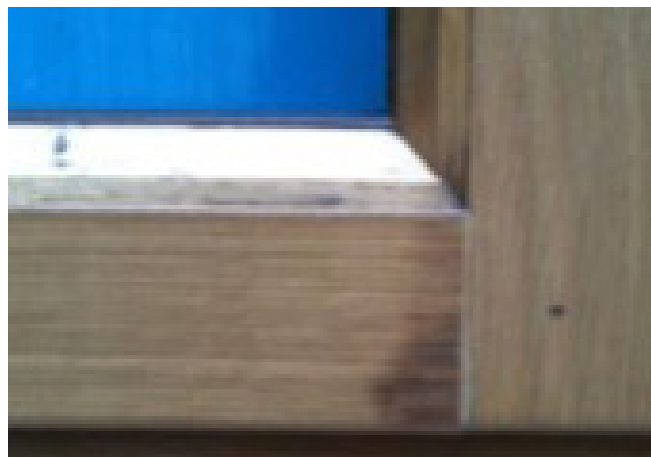
Hvis misfarvningen er lys, kan den sorte farve fjernes med en opløsning af oxalsyre.

Denne behandling vil give egetræsoverfladen en jævn tone, der svarer til den oprindelige farve, og den beskyttende topcoat kan derefter påføres igen, når eventuelt udbedringsarbejde på samlinger eller andre områder er afsluttet.

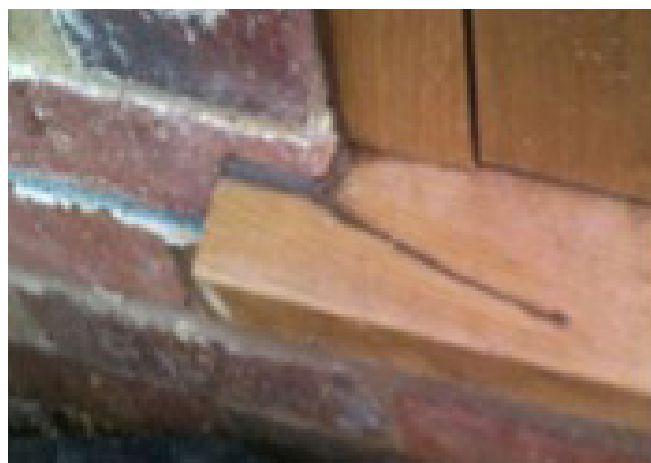
VEJLEDNING

1. **Før behandlingen fjernes** den beskyttende overfladebehandling fra det berørte træ – dette gøres bedst med en slibemaskine med en grov og derefter med en fin slibepude.
 2. Oxalsyre (et naturligt ekstrakt af rabarberblade) leveres som tørre krystaller og kan købes hos de fleste isenkræmmere eller online.
 3. **Til behandling af misfarvet egetræ** fremstilles en mættet opløsning af krystallerne i en plastikspand med fire spiseskefulde oxalsyrekrystaller til en liter varmt vand. Nogle uopløste krystaller i bunden af beholderen efter blanding viser, at opløsningen er mættet. Lad opløsningen køle ned til stuetemperatur.
 4. Påfør oxalsyreopløsningen jævnt over hele overfladen med en svamp eller børste. Undgå pletbehandling, da det kan give et ujævnt og plettet udseende.
 5. Lad opløsningen sidde på overfladen i 10-20 minutter, og vask derefter af med rent vand. Hvis der stadig er pletter, skal du påføre mere opløsning og gentage, indtil den ønskede jævne farve er opnået.
 6. **Skyl overfladen med rent vand, og tør efter med tørre klude for at undgå yderligere blegning.** Flere skylninger med vand og aftørringer fjerner det meste af oxalsyren.
 7. For at neutralisere helt skal du skylle med en alkalisk opløsning (en stor spiseskefuld natron i to liter vand er nok), lade det virke i fem minutter og skyl derefter natronopløsningen af med rent vand og tør efter.
- Disse behandlinger får træets årer til at svulme op. Derfor skal træet tørre grundigt (mindst natten over), før det slibes med en finkornet slibepude.
8. Til sidst reparerer du eventuelle fejl i træværket og genpåfører det beskyttende overfladebehandlingssystem. Husk at genforsegle alle samlinger og endetræ som beskrevet i vores vedligeholdelsesvejledning.

Sundhed og sikkerhed: Oxalsyre er ætsende. Læs og følg altid producentens/leverandørens detaljerede vejledning, og bær altid egnede handsker, maske og øjenbeskyttelse ved håndtering af dette produkt.



Egetræets naturlige bevægelse kan få samlingerne til at åbne sig, så vand kan trænge ind, og reagere med tanninen i træet, hvilket forårsager karakteristiske misfarvninger.



Egetræets overflade har en tendens til at få revner, så den beskyttende overfladebehandling brydes, og vand kan trænge ind og reagere med tanninen.

GENEREL VEDLIGEHOLDELSE

Se Teknos' vedligeholdelsesvejledninger med produktinformation og generelle vedligeholdelsesråd.

Se altid det tekniske datablad for at få en fyldestgørende vejledning i, hvordan Teknos' produkter anvendes.

For yderligere support bedes du kontakte din lokale Teknos-konsulent eller besøge teknos.dk

WE MAKE THE WORLD LAST LONGER

Teknos er en global virksomhed, som tilbyder en bred vifte af overfladebehandlingsprodukter til industrien, byggeriet og til private. Teknos blev grundlagt i 1948 og er i dag en af Finlands største familieejede virksomheder. Vi er en af de førende leverandører til industrien og har en stærk position i detailhandelen og inden for bygningsmaling.

Vi har en ambition om at udvikle løsninger, der kan være med til at beskytte kloden. Derfor arbejder vi tæt sammen med vores kunder på at udvikle smarte, teknologisk avancerede løsninger, der beskytter og forlænger levetiden på alle typer af produkter.

Vil du vide mere, så besøg www.teknos.dk

Ovennævnte vejledende informationer er baserede på laboratorieforsøg og praktiske erfaringer. Oplysningerne er uforpligtende, og vi kan ikke påtage os ansvar for de opnåede resultater under arbejdsforhold uden for vores kontrol, og derfor kan køberen eller brugeren ikke frasige sig forpligtelsen til at teste vores produkters egnethed i forhold til individuelle formål og påføringsmetoder under de faktiske påføringsforhold. Teknos' ansvar dækker alene skader opstået direkte som følge af mangler eller fejl ved de af Teknos leverede produkter. Dette produkt er kun beregnet til professionel brug. Dette indebærer, at brugeren besidder tilstrækkelig viden til at bruge produktet korrekt med hensyn til tekniske og arbejdsmæssige sikkerhedsaspekter. De nyeste versioner af Teknos' tekniske datablade og sikkerhedsdatablade er tilgængelige fra vores hjemmeside www.teknos.com. Alle varemærker, der vises i dette dokument, ejes eksklusivt af Teknos Group eller koncernens tilknyttede selskaber.

TEKNOS A/S
INDUSTRIVEJ 19
DK-6580 VAMDRUP
TEL. + 45 76 93 94 00
TEKNOS@TEKNOS.DK

