



MATTÖL BUNT 1409-15

MATTÖL BUNT 1409-15

IMPRÄGNIERÖL FÜR PARKETT UND KORKBÖDEN, TREPPEN UND ALLE HÖLZER IM INNENBEREICH



- FARBTÖNE**
- 8 Basisfarbtöne
 - 31 Farbtöne mit hinterlegten Rezepturen
 - weitere Farbtöne auf Anfrage
- GLANZGRAD** Matt 15
- APPLIKATION** Streichen
- GEBINDEGRÖSSE** 1 L, 5 L, 10 L
- MISCHVERHÄLTNISS** 10:1 (optional für erhöhte Beständigkeit)

TROCKNUNGSZEITEN	
Staubtrocken nach	2 Stunden
Überarbeitbar nach	16 Stunden

VERARBEITUNG

- Vor Gebrauch ist das Mattöl gut aufzurühren und anschliessend mit einem beigem Pad auf das Holz einzumassieren
- Je nach Holzart werden ca. 95–120 g/m² (=2 Applikationen) benötigt
- Bei der Verarbeitung darf der Taupunkt von +16 °C nicht unterschritten werden

WICHTIGES FÜR DIE BUNTE ÖLBEHANDLUNGEN VON BÖDEN

VTM Nr. 5557

Um eine ansprechende Oberflächenveredlung zu erreichen, sind einige wichtige Punkte einzuhalten.

Holzschliff

- Die Bodenoberfläche muss, insbesondere im Übergangsbereich Rand- zu Flächenschliff, gleichmässig und fehlerfrei geschliffen sein
- Empfohlene Körnung z.B. Eiche 100-150, bei Kirschbaum 150-180
- Keine Körnung im Holzschliff überspringen und Reihenfolge einhalten
- Der letzte Schliff muss in Holzaufrichtung ausgeführt werden, um spätere Wolkenbildungen zu vermeiden

Auftragen der Öle

- Öle nicht auf Boden ausgiessen, um Fleckenbildung zu vermeiden und aus sauberem Gebinde arbeiten
- Das Öl bahnenweise (ca. 1 m Breite) mit dem ANSTREICHGERÄT 9016 längs und faser-quer satt auftragen
- Nur kurz einziehen lassen und noch im nassen Zustand, unter Verwendung einer beigen Bodenreinigungsscheibe, mit 1-Scheibenmaschine einmassieren
- Das Öl muss restlos einmassiert werden, sonst können störende Glanz-Mattstellen entstehen
- Nur beige Pads (N948050004) verwenden

Hinweis

- Bei Rothölzern (z.B. Buche gedämpft, Birnbaum und Kirschbaum) empfehlen wir den 1. Anstrich ca. 30% mit TERPENTINERSATZ 4214-98 für eine gleichmässige Ölaufnahme der 2. Behandlung zu verdünnen

Härterzugabe

- MATTÖL 1409-15 ist mit UNIPUR 279 / 1910-99 zu versetzen, um die Beständigkeit gegenüber Wasser und üblichen Chemikalien zu erhöhen, zur zusätzlichen Fixierung der Pigmente
- Die Topfzeit mit Härterzusatz beträgt 4 Std. / 20 °C
- Nach frühestens 16 Std. erfolgt der 2. Auftrag
- Die geölten Böden nicht vor 3-4 Tagen abdecken (gut lüften) und nur Karton- oder Abdeckpapier (nicht diffusionsfähige Abdeckmaterialien wie z.B. PE-Folien) verwenden

Weitere Hinweise siehe technisches Merkblatt

BASISFARB TÖNE

Holzart: Eiche

2x appliziert



1410 MW



1410 MS



1410 M1



1410 M2



1410 M3



1410 M4



1410 M5



1410 M6

Je nach Holzart, Arbeitsweise usw. sind Abweichungen bezüglich Farbe und Effekt möglich. Daher ist vorgängig vom Anwender ein grösseres Muster herzustellen und vom Auftraggeber signieren zu lassen. Abweichungen, die auf die Verwendung von anderem Holz oder Anstrichstoff zurückzuführen sind, sind keine Grundlage von Reklamationen.

BUNTTÖNE

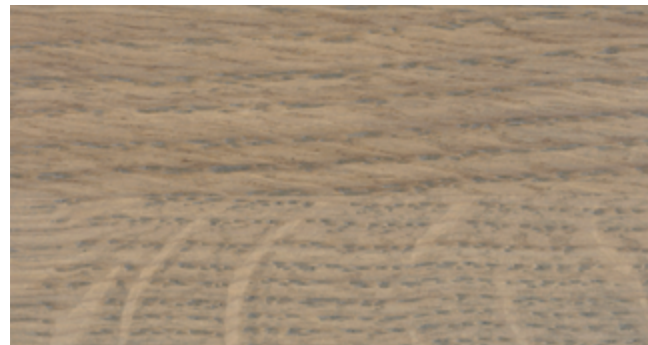
Holzart: Eiche
2x appliziert



MB 10



MB 12



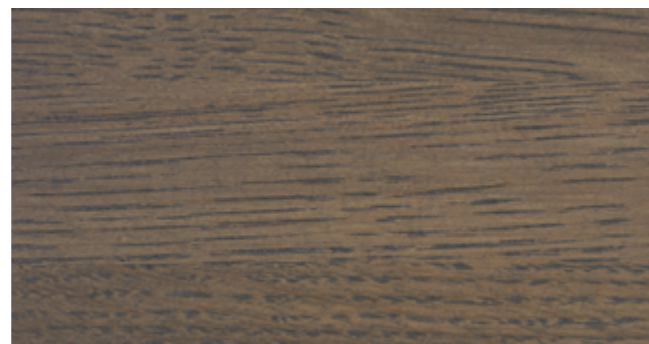
MB 13



MB 14



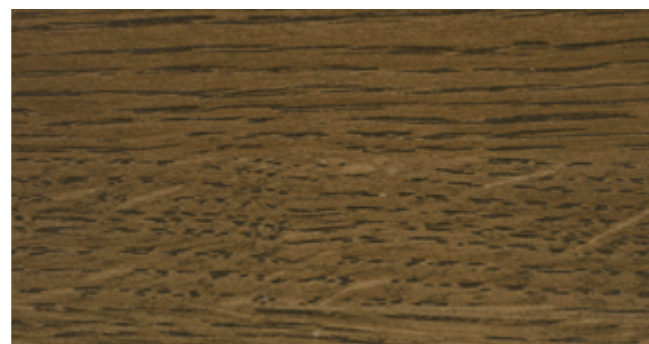
MB 15



MB 16



MB 17



MB 18

Je nach Holzart, Arbeitsweise usw. sind Abweichungen bezüglich Farbe und Effekt möglich. Daher ist vorgängig vom Anwender ein grösseres Muster herzustellen und vom Auftraggeber signieren zu lassen. Abweichungen, die auf die Verwendung von anderem Holz oder Anstrichstoff zurückzuführen sind, sind keine Grundlage von Reklamationen.

BUNTTÖNE

Holzart: Eiche
2x appliziert



MB 19



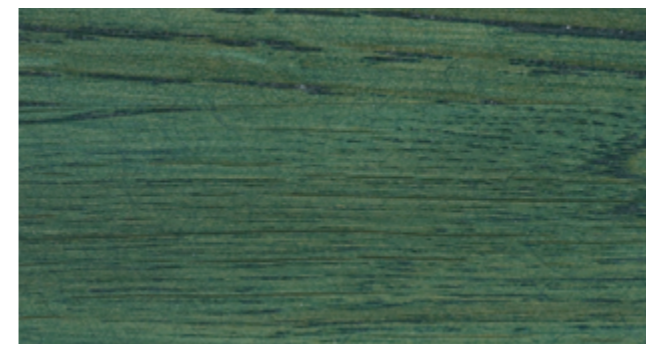
MB 21



MB 22



MB 23



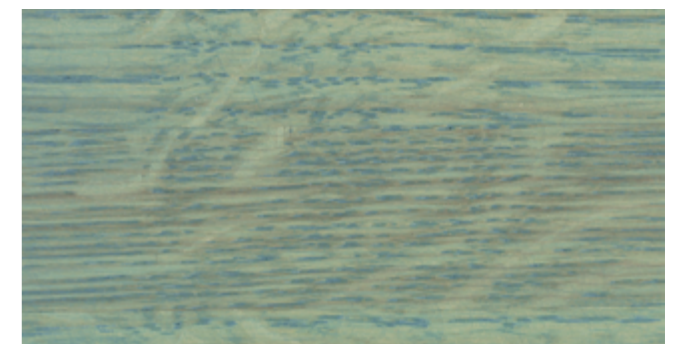
MB 24



MB 25



MB 50



MB 54

Je nach Holzart, Arbeitsweise usw. sind Abweichungen bezüglich Farbe und Effekt möglich. Daher ist vorgängig vom Anwender ein grösseres Muster herzustellen und vom Auftraggeber signieren zu lassen. Abweichungen, die auf die Verwendung von anderem Holz oder Anstrichstoff zurückzuführen sind, sind keine Grundlage von Reklamationen.

BUNTTÖNE

Holzart: Eiche
2x appliziert



MB 26



MB 27



MB 28



MB 29



MB 33



MB 34

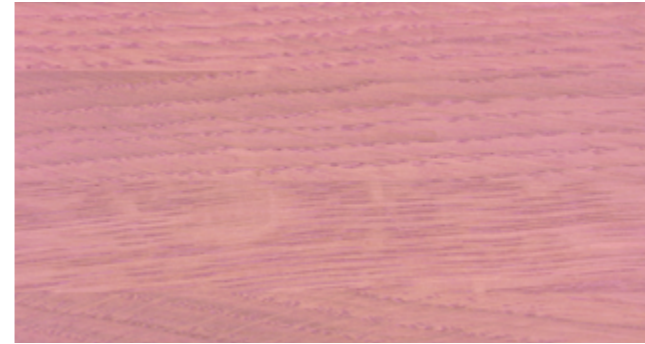


MB 60

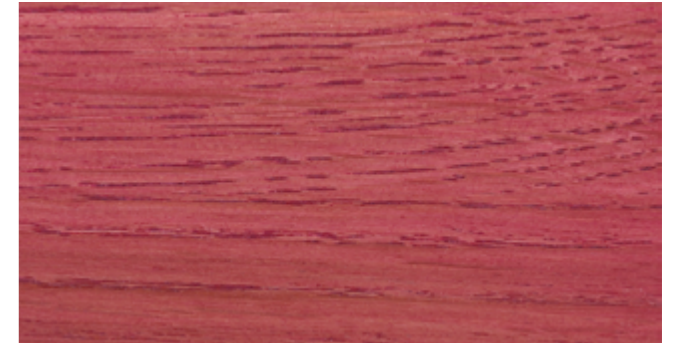


BUNTTÖNE

Holzart: Eiche
2x appliziert



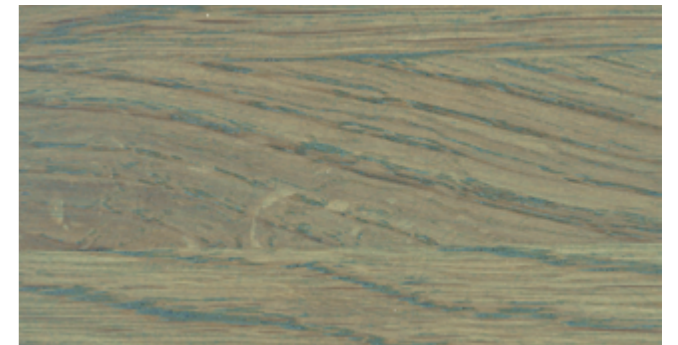
MB 35



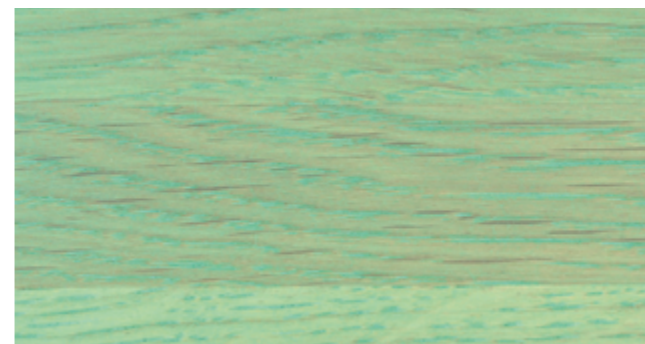
MB 37



MB 38



MB 39



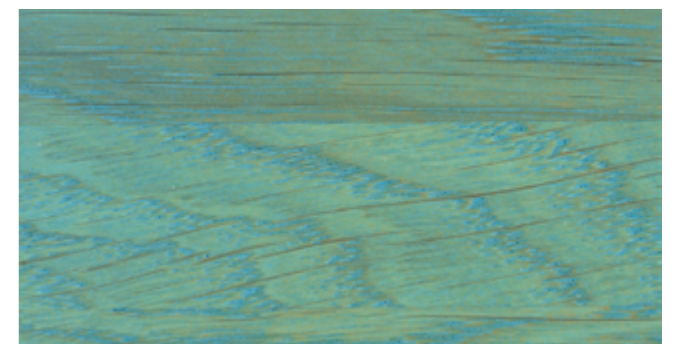
MB 40



MB 41



MB 53



MB 57

Je nach Holzart, Arbeitsweise usw. sind Abweichungen bezüglich Farbe und Effekt möglich. Daher ist vorgängig vom Anwender ein grösseres Muster herzustellen und vom Auftraggeber signieren zu lassen. Abweichungen, die auf die Verwendung von anderem Holz oder Anstrichstoff zurückzuführen sind, sind keine Grundlage von Reklamationen.

Je nach Holzart, Arbeitsweise usw. sind Abweichungen bezüglich Farbe und Effekt möglich. Daher ist vorgängig vom Anwender ein grösseres Muster herzustellen und vom Auftraggeber signieren zu lassen. Abweichungen, die auf die Verwendung von anderem Holz oder Anstrichstoff zurückzuführen sind, sind keine Grundlage von Reklamationen.

WE MAKE THE WORLD LAST LONGER

Teknos ist ein globaler Hersteller von Beschichtungssystemen mit Gesellschaften in mehr als 20 Ländern in Europa, Asien und den USA. Wir beschäftigen ca. 1.800 Mitarbeiter und erwirtschafteten in 2021 einen Nettoumsatz von rund 420 Millionen Euro. Teknos ist einer der führenden Anbieter industrieller Beschichtungen mit starker Marktposition im Einzelhandel sowie im Baufarbensektor.

Wir haben uns zum Ziel gesetzt, die Lebensdauer von Produkten zu verlängern, indem wir intelligente, technisch fortschrittliche Lack- und Beschichtungslösungen für einen noch besseren Schutz bieten – stets in enger Zusammenarbeit mit unseren Kunden. Teknos wurde 1948 gegründet und ist eines der größten Unternehmen Finnlands in Familienbesitz.

Weitere Informationen finden Sie unter www.teknos.ch.