

VENKOVNÍ NÁTĚRY

FASÁDY / STŘECHY



PRŮVODCE TEKNOS

POJĎME NATÍRATI!

KRÁSA

Všichni chceme, aby naše domovy vypadaly úžasně, s barvami, které se hodí k okolnímu prostředí. Získejte požadovaný vzhled s kolekcí exteriérových barev Teknos.

OCHRANA A ODOLNOST

Barva musí především chránit a prodlužovat životnost jednotlivých povrchů. Barva chrání povrchy před vlhkostí, nečistotami a dalšími zátěžemi. Naše barvy jsou vyrobeny tak, aby odolávaly drsným a proměnlivým severským podmínkám.

ČISTITELNOST

Když jsou povrchy opatřeny ochranným nátěrem, je snazší je udržovat v čistotě. Vnější fasády přitahují prach a pyl, které zase přitahují mikroby, jež se těmito částicemi živí a mohou způsobit poškození. Proto je důležité udržovat venkovní povrchy v čistotě.





OBSAH

PŘED NATÍRÁNÍM	4
PRŮVODCE POSTUPEM APLIKACE	6
KOLIK BARVY?	7
PRŮVODCE BARVAMI	8
CHECK LIST	9
JAK NATÍRAT?	10
ДЕРЕВ'ЯНІ ФАСАДИ	
Jemné řezivo	12
Srubové dřevo a hoblované desky – neprůhledná povrchová úprava	14
Srubové dřevo a hoblované desky – průhledná povrchová úprava	16
ОШТУКАТУРЕНІ ФАСАДИ	18
Бетон, кам'яна кладка та цегла	
ПОКРІВЛІ	20
Plechové střechy	24
Střešní tašky	
PO NATÍRÁNÍ	26

PŘED NATÍRÁNÍM

1. ODSŤÍNY, BARVY A NÁSTROJE

Je velmi zajímavé pozorovat změny před malováním a po něm, proto si před zahájením malování pořídte foto!

VYPOČÍTEJTE SPRÁVNÉ MNOŽSTVÍ BARVY

Nejprve zjistěte velikost plochy, kterou budete malovat. Požádejte přítele, aby vám pomohl změřit šířku a výšku zdi pomocí svinovacího metru.

ZVOLTE ODSŤÍN BARVY

Pro podtržení nejlepších prvků exteriéru vašeho domu si zvolte paletu barev, která doplňuje styl vašeho domu. Exteriérové odstíny jsou k dispozici na našich webových stránkách www.teknos.com.

NÁKUP BARVY

Vyberte barvu odpovídající účelu. Průvodce barvami najdete na straně 6.

POUŽÍVEJTE SPRÁVNÉ NĀŘADÍ

Kvalitní malířské nářadí vám pomůže dosáhnout kvalitních výsledků. Pro barvy na vodní bázi použijte syntetické štětce, protože přírodní štětiny při kontaktu s vodou bobtnají, což ztěžuje celý proces aplikace barvy a způsobuje nerovnosti. K dispozici jsou různé typy štětců, např. speciální štětce na lazury, mořidla nebo laky.



PŘED NANÁŠENÍM BARVY OČISTĚTE POVRCHY

RENSA® FACADE je účinný biologicky odbouratelný čisticí prostředek pro čištění vnějších povrchů budov a přípravu povrchů před natíráním. Lze tento prostředek použít na všechny povrchy, které snesou čištění vodou. RENZA FACADE odstraňuje nečistoty, plísně, nárosty řas a další nečistoty, které oslabují přilnavost nátěru. Čisticí prostředek neškodí zahradním rostlinám, ale je lepší se vyhnout zbytečnému rozstříkávání. Nejcitlivější rostliny lze před ošetřením přikrýt nebo namočit vodou.

Odstraňte všechny nečistoty a prach. Porézní povrchy, např. neošetřené dřevo, před ošetřením čisticím prostředkem navlhčete vodou.

Aplikujte přípravek RENZA® FACADE pomocí kartáče nebo zahradního postřikovače směrem zdola nahoru. Nechte působit přibližně 20 minut. Účinek lze zvýšit kartáčováním.

Opláchněte povrchy. Před natíráním je nechte řádně vyschnout.

Produktová řada RENZA® zahrnuje čisticí prostředky pro všechny typy povrchů. Viz tabulka na straně 6.

2. PŘÍPRAVA POVRCHU

JE DŮLEŽITÉ MÍT NA PAMĚTI NÁSLEDUJÍCÍ BODY:

1. Barva nepřilne na špinavý povrch, proto povrch před aplikací barvy pečlivě očistěte.
2. Znečištěné povrchy zbavte nečistot a prachu pomocí kartáče a následně použijte biologicky odbouratelné čisticí prostředky RENSA®.
3. Vyvarujte se nadměrného mytí vodou, zejména dřevěných povrchů.
4. Před natíráním nechte povrch dobře vyschnout.
5. I když stará barva dobře drží a my ji chceme jen přetřít jiným odstínem, musíme podklad připravit. To znamená umýt, odmastit a zdrsnit, aby nová barva dobře přilnula. K odstranění odlupující se barvy použijte například drátěný kartáč.
6. Nejlepší je, když můžeme použít stejný typ barvy a nemusíme kombinovat syntetické barvy s vodou ředitelnými. Možné to je, ale výsledek není zaručený. V případě pochybností se obraťte na místní zákaznický servis nebo distributora společnosti Teknos.
9. Zkontrolujte stav povrchu, který má být natřen. Pokud dřevěné části jsou již ve špatném stavu, vyměňte je. Zasažené dřevo je třeba pevně obrousit. Pokud plech na střeše zkorodoval, je třeba ho vyměnit, žádná barva to nespraví.

3. MÁME TĚMĚŘ HOTOVO...

1. Zakryjte místa, která nechcete natírat, např. terasy.
2. Natírejte shora dolů, nejprve větší plochy, pak přejděte k oknům, dveřím a menším detailům.
3. Rámové fasádní lešení je nejvyužívanějším typem dočasných stavebních konstrukcí (DSK) při opravách fasády. Žebříky jsou nestabilní a nebezpečné.
4. Teplota vzduchu by měla být vyšší než 5°C a nižší než 35°C (u silikátových a vápenných barev je toto rozmezí ještě nižší) a relativní vlhkost nižší než 80%. Pokud se práce mají provádět za slunečného počasí, musí být fasáda zastíněna. Fasádní barva by se neměla nanášet za deště, mlhy nebo silného větru.
5. Před natíráním se vždy ujistěte, že je povrch zcela suchý.
6. Barvu řádně promíchejte, aby byla zcela promíchaná.

LZE POUŽÍVAT TLAKOVOU MYČKU NA ČIŠTĚNÍ DLAŽBY A FASÁDY DOMU?

Pokud použijete tlakovou myčku z větší vzdálenosti a s co nejnižším tlakem, je to v pořádku. Vyvarujte se stříkání vody na konstrukce.



POČKEJTE NA SLUNEČNÝ DEN

Pokud venku prší, nenatírejte fasády, můžete pokračovat 1 – 2 dny po dešti. Při stříkání pistolí, škodí vítr a na podkladě natírané fasády nesmí být rosa. Využijte deštivé dny k nákupu barvy a potřebného nářadí.

PRŮVODCE POSTUPEM APLIKACE

	PODKLAD	FINIŠ	LESK	DOPORUČENÝ VRCHNÍ NÁTĚR	STRANA
DŘEVĚNÉ FASÁDY	Jemné řezivo	Neprůhledné	Lesklý	NORDICA® EKO	12
			Polomatný	NORDICA® CLASSIC	12
			Plně matný	NORDICA® MATT	12
	Průhledné	-	Matný	WOODEX® PREMIUM	16
				WOODEX® AQUA CLASSIC	17
	Sruby a hoblované dřevo	Neprůhledné	-	Polomatný	VISA®
Lesklý				VISA® PREMIUM	15
Průhledné		-	Matný	WOODEX® PREMIUM	16
				WOODEX® AQUA CLASSIC	17
OMÍTANÉ FASÁDY	Beton, omítka, minerální desky, vápenopískové cihly	Neprůhledné	Matný	SILOKSAN® ANTI-CARB	19
			Plně matný	SILOKSAN® FACADE	18
	Burnt brick	Neprůhledné	Plně matný	SILOKSAN® FACADE	18
PLECHOVÉ FASÁDY	Zinc coated/galvanized sheet metal, steel, industrially coated sheet metal	Neprůhledné	Polomatný	KIRJO® AQUA 20	21
STŘECHY	Zinc coated/galvanized sheet metal, steel, industrially coated sheet metal	Neprůhledné	Matný	KIRJO® AQUA	20
			Polomatný	KIRJO® AQUA 20	21
				FERREX® COMBI	22
	Concrete tiles	Neprůhledné	Plně matný	KIRJO® TILE	24

Produktová řada RENSA® představuje komplexní sortiment čistících a předúpravových prostředků, z něhož snadno najdete nejvhodnější alternativu pro každý povrch a každou situaci. Stále účinnější čistící prostředky obsahují biologicky odbouratelné povrchové aktivní látky, díky čemuž jsou také šetrné k životnímu prostředí.

DETERGENTS

USAGE

RENSA® FACADE	Outdoor surfaces. Removes dirt, mould, algae growth and other impurities.
RENSA® ROOF	Tile roofs and previously painted sheet metal surfaces
RENSA® STEEL	For pretreatment of galvanized sheet-metal and zinc-coated steel surfaces.
RENSA® ANTI-MOULD	Spray on and let it be. Disinfects the surface and gives a long-term protection. Can be used on surfaces that can withstand cleaning with water.

KOLIK BARVY?

Množství barvy závisí na povrchu, na kterém chcete pracovat. Je povrch drsný nebo hladký? Potřebuje barva více vrstev, aby zakryla to, co je pod ní? Zde je návod, jak vypočítat potřebné množství.

Změřte plochu, kterou chcete natřít. Neodečítejte okna nebo dveře - tak budete mít trochu barvy navíc na dokončení projektu.

$$\frac{\text{CELKOVÁ PLOCHA m}^2}{\text{VYDATNOST m}^2/\text{l}} = \text{MNOŽSTVÍ BARVY}$$

Ujistěte se, že máte dostatečné množství barvy. Vynásobte celkovou plochu v metrech čtverečních počtem nátěrů, které budete potřebovat – doporučujeme provést alespoň dva nátěry.

Spotřeba závisí na drsnosti povrchu, barvě a malíři. Všechny tyto faktory ovlivňují potřebné množství.

Zkontrolujte aplikační dávku v technických listech výrobku, na plechovkách s barvou nebo na webových stránkách.



PRŮVODCE BARVAMI

Zjistěte, zda nejsou nějaká omezení pro použití některých barev.

SVĚTLO Vždy vybírejte barvu pro venkovní použití na přirozeném světle. Světlo venku je mnohem chladnější než umělé osvětlení v domě. Teploty denního světla a roční období se velmi liší a mění způsob, jakým barvy vnímáme. Chladnější šedé odstíny se snadno změní na namodralé na přirozeném světle.

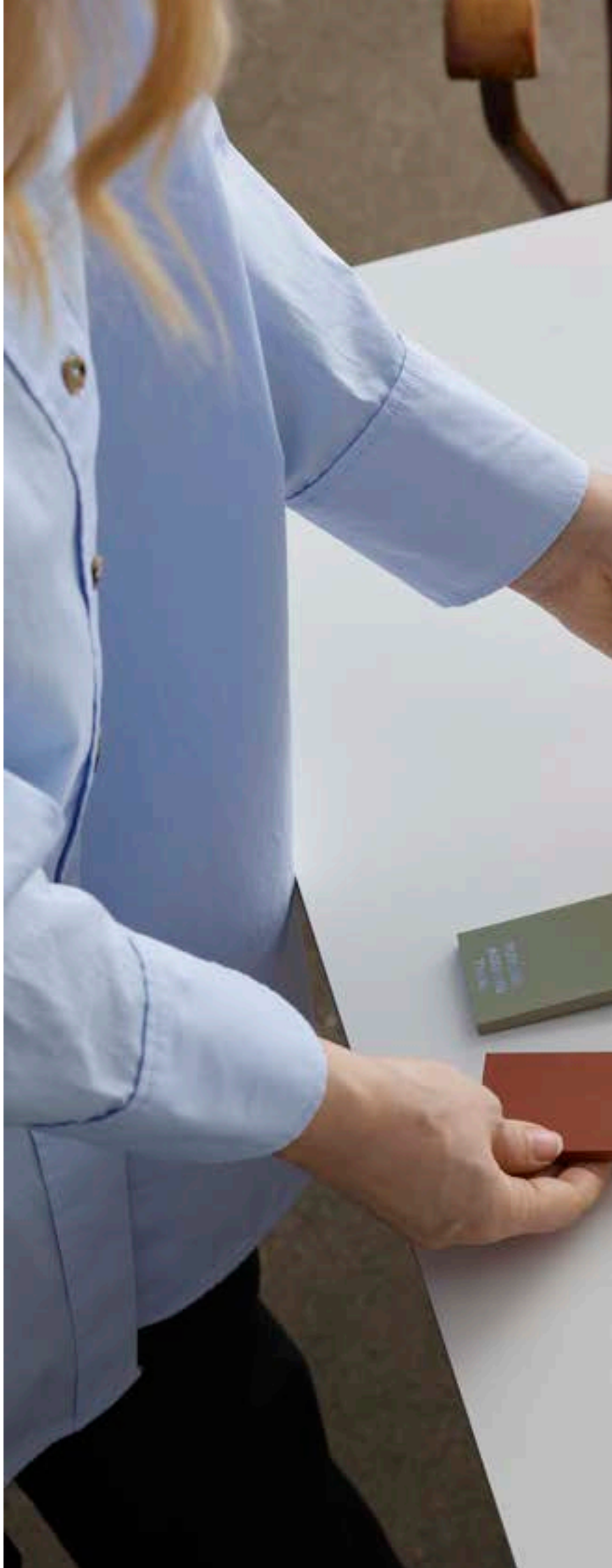
ZKUŠEBNÍ NÁTĚR Vybranou barvou natřete plochu o rozměrech přibližně 1 m² na rohu budovy. Natírejte dvakrát, abyste dosáhli plného krytí a lesku. Různé rohy natřete různými barvami.

KOLEKCE EXTERIÉROVÝCH BAREV obsahuje více než 100 odstínů pro dřevěné a minerální fasády a také na střechy, dveře a okna.

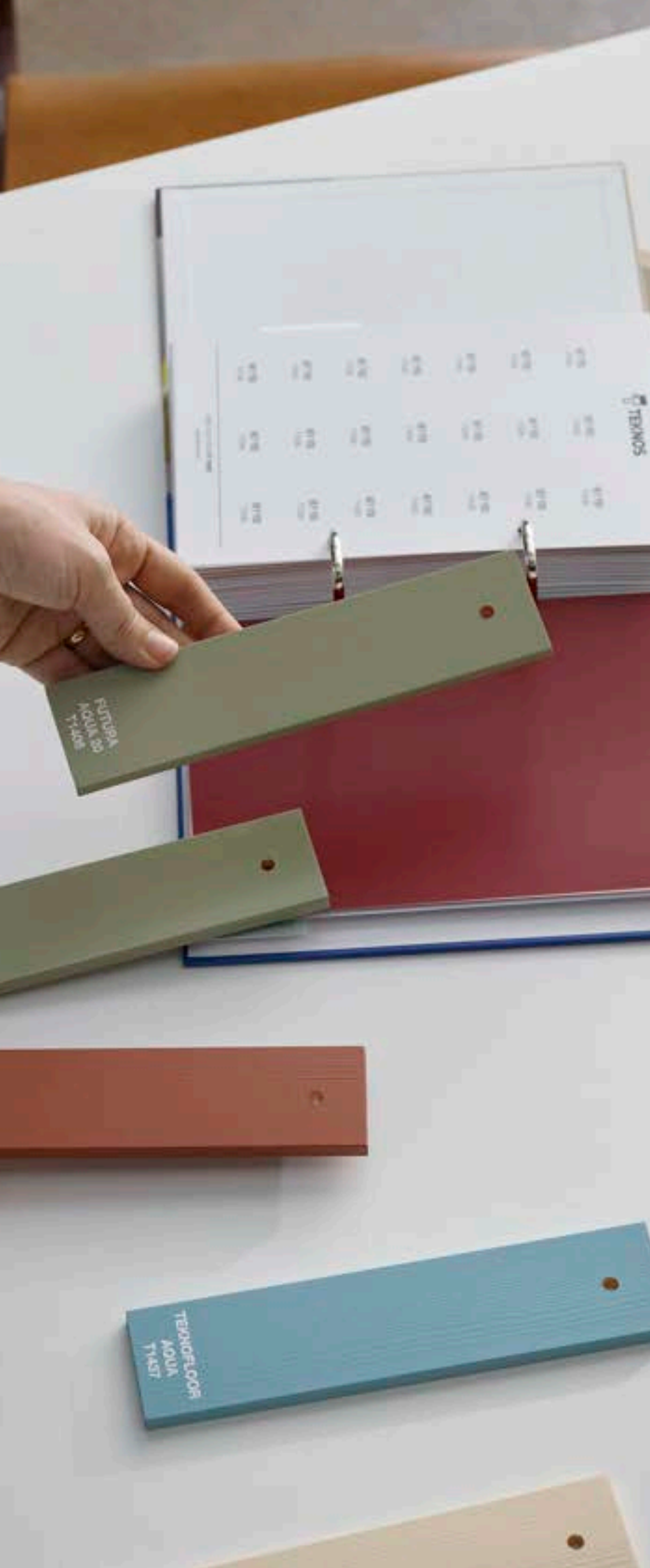
PRŮHLEDNÉ BARVY zachovávají krásné přírodní vzory a kresbu dřeva. Vyzkoušejte barvu na volné desce, abyste se ujistili, že je odstín správný. Typ dřeva, doba aplikace a množství použité barvy ovlivňují vnímání odstínu barvy.

Získejte vzorníky barev od místního dodavatele Teknos. Vzorky barev najdete také v nejbližší prodejně Teknos.

Vybrat si odstín můžete také na našich webových stránkách: <https://teknos.com/colours>.



CHECK LIST



OCHRANNÉ POMŮCKY

- Rukavice
- Čepice nebo šátek
- Košile s dlouhými rukávy a kalhoty
- Ochranné brýle

PŘÍPRAVKY

- Ochranný papír nebo kapesník
- Maskovací páska
- Pevné žebříky
- Výložník pro vyšší místa

PŘÍPRAVA

- Čistící prostředek RENSA k určenému účelu
- Drátěný kartáč
- Hadice na vodu
- Pevný kartáč

NATÍRÁNÍ

- Základní nátěr na nelakované povrchy
- Vrchní nátěr vhodný pro daný projekt
- Míchačka
- Vysoce kvalitní nářadí
- Prodlužovací tyč
- Zásobník na barvu nebo malý kyblík
- Plastový sáček (pro uložení nářadí a zakrytí misky na barvu)

JAK NATÍRAT

1. POUŽÍVEJTE OCHRANNÉ POMŮCKY

Chraňte se před střikající barvou: ochranné brýle, tričko s dlouhými rukávy, dlouhé kalhoty, rukavice, čepice nebo šátek.

2. VYHÝBEJTE SE PŘÍMÉMU SLUNEČNÍMU ZÁŘENÍ

Natírejte ve stínu. Přímé sluneční záření narušuje tvorbu nátěrového filmu a oslabuje jeho odolnost. Příliš rychlé schnutí může způsobit vznik bublin v nátěrové vrstvě.

3. ZÁKLADNÍ NÁTĚR

Neošetřené povrchy je třeba před aplikací vrchního nátěru opatřit základním nátěrem. Rezávé kovové díly je třeba důkladně očistit drátěným kartáčem.

4. NALÉVEJTE BARVU do samostatné vaničky nebo kyblíku, aby se zabránilo pronikání nečistot a prachu do otevřené plechovky s barvou.

- Použijte dostatečné množství barvy, abyste získali kvalitní ochranný film. Natírání suchým štětcem nebo malým množstvím barvy vede pouze ke špatnému výsledku.

- Vyhradte na jednu stěnu dostatečné množství barvy. Před vyprázdněním plechovky přidejte trochu barvy z další plechovky a důkladně promíchejte.

- Začněte horními částmi a postupujte směrem dolů. Tak se nemusíte obávat, že se na čerstvě natřeném povrchu objeví kapky barvy nesprávné barvy.

- Před nanášením druhé vrstvy nechte první vrstvu zaschnout podle pokynů na plechovce s barvou.

- Čas od času si udělejte přestávku. Nářadí skladujte v uzavřeném plastovém sáčku.

POČASÍ: +10 - 20 ° C, zatažený den bez deště je ideální.

Vlhkost vzduchu během natírání a schnutí by měla být pod 80 %. Nadměrná vlhkost vzduchu může kondenzovat na podkladu a oslabit přilnavost nátěru. Může také způsobit tvorbu skvrn na čerstvě natřeném povrchu.



MALOVÁNÍ S PŘÁTELI A RODINOU je zábava a práce bude mnohem rychleji. Pamatujte si tento tip: malíře rozmístěte u jednotlivých stěn. Každý z nás má svůj vlastní "osobitý styl", a to i pokud jde o výmalbu. Používáme různé množství barvy, což se v průběhu let projeví.

Jeden konec domu může být vymalován správně a dobře držet, zatímco druhý konec je vymalován nejmenším množstvím barvy, a proto bude ve špatném stavu mnohem dříve. Dům vypadá na první pohled dobře, ale v průběhu let se rozdíl v tloušťce nátěrového filmu projeví.



ŘEŽIVO DŘEVĚNÉ FASÁDY

Nové dřevo by mělo být chráněno co nejdříve, než bude vystaveno povětrnostním vlivům.

NORDICA® FASÁDNÍ BARVA

- Vynikající odolnost proti povětrnostním vlivům
- Vynikající stálost barev
- Vysoká paropropustnost
- Dlouhé intervaly údržby
- Povrch odpuzující nečistoty
- Dobrá krycí schopnost
- Vynikající pro renovační nátěry
- Možnost tónování do exteriérových barev
- Vodou ředitelná
- Základní nátěr: NORDICA PRIMER

Stupeň lesku	NORDICA EKO: lesklá, NORDICA CLASSIC: polomatná
Vydatnost	5-8 m ² /l
Odstíny	Báze 1, bílá, báze 3, báze 5 červená (T7083) mohou být tónovány do exteriérových barev. Také černá jako standardní barva NORDICA MATT
Přetiratelná	4 h
Velikost balení	0,45 l, 0,9 l, 2,7 l, 9 l, 18 l
Základní nátěr	NORDICA® PRIMER



Lepší adheze:
NORDICA PRIMER



Klasická krása:
NORDICA CLASSIC



Matná elegance:
NORDICA MATT

Nové, nenatřené dřevěné povrchy by měly být ošetřeny ochranným nátěrem na dřevo WOOD EX AQUA BASE PLUS proti dřevokazným houbám, jako jsou modráky a plísňe.



Dřevo natřete základním nátěrem NORDICA PRIMER pro lepší přilnavost a pevný základ pro vrchní nátěr.

Aplikujte nátěr štětcem dvakrát do požadovaného lesku. Použijte dostatečné množství barvy pohybem štětce tam a zpět, abyste zajistili dobrou přilnavost k povrchu.

Provedte závěrečný tah ve směru nově natřené plochy. Natírejte několik prken najednou od začátku do konce. Nenechávejte předchozí vrstvu zaschnout. Tímto způsobem dosáhnete rovnoměrného povrchu, který vydrží dlouhá léta.



Ve většině případů jsou nové venkovní obklady již z výroby opatřeny základním nátěrem, takže jsou zapotřebí pouze dva dokončovací nátěry.

JAK DOSÁHNOUT NEJLEPŠÍCH VÝSLEDKŮ:

1. Vyměňte ztrouchnivělé dřevo a zašedlé dřevo přebrouste do tvrdého povrchu.
2. Uvolněný a špatně přilnavý starý nátěr odstraňte např. ocelovým kartáčem.
3. Znečištěné povrchy omyjte čistícím prostředkem na fasády RENSA FACADE. Přípravek aplikujte štětcem nebo zahradním postřikovačem směrem zdola nahoru. Důkladně opláchněte čistící prostředek pomocí zahradní hadice. Vyhněte se nadměrnému oplachování.
4. Naneste ochranný prostředek na dřevo WOODEX AQUA BASE PLUS . Nechte zaschnout po dobu 24 hodin.
5. Nenatřené plochy natřete základním nátěrem NORDICA PRIMER. Pro usnadnění další práce použijte tónovaný základní nátěr pro lepší krytí při aplikaci vrchního nátěru. Nechte zaschnout po dobu 24 hodin.
6. Zpracujte jednotlivá místa metodou "Touch-up", nechte zaschnout a poté natřete celou plochu. Pokud barva zůstává jednotná, stačí pouze 1 nátěr. Pokud dochází k výrazným změnám, je zapotřebí 2-3 nátěry. Nanášejte pouze tenké vrstvy barvy, silná vrstva barvy nemá dlouhou životnost.



ŠTĚTEC NEBO AIRLESS ZAŘÍZENÍ?

Chcete-li práci dokončit práci rychleji, můžete použít airless zařízení. Doporučujeme však povrch dokončit štětcem, abyste získali větší odolnost.

DŘEVĚNÉ FASÁDY

SRUBOVÉ A HOBLOVANÉ DŘEVO - NEPRŮHLEDNÁ
POVRCHOVÁ ÚPRAVA

VISA® TRANSPARENTNÍ TENKOVrstvá LAZURA

- Není potřeba žádný samostatný základní nátěr
- Vysoká propustnost vody
- Vynikající pro renovační nátěry starých, vybledlých, dříve natřených povrchů
- Zdůrazňuje strukturu vláken dřeva
- Snadno se nanáší
- Elegantní konečný efekt

VISA®

Lazura

Stupeň lesku	Polomatná
Vydatnost	Řezivo: 5 - 7 m ² /l Hoblované dřevo: 8 - 10 m ² /l
Odstíny	Báze 1, bílá a báze 3, lze tónovat do exteriérových barev
Přetiratelná	2 h
Velikost balení	0,9 l, 2,7 l, 9 l, 18 l





Některé druhy dřevin, zejména ty exotické, v sobě obsahují přírodní oleje, které chrání jejich dřevo před nepříznivými vlivy počasí, jako je vítr, déšť a tedy přílišná vlhkost, silné slunce či střídající se teploty. Tuzemské jehličnany, jako smrk či borovice tyto přírodní oleje neobsahují. Tak jsou zbaveny přirozené „obranyschopnosti“ vůči těmto vlivům. Dřevo mohou poškodit nejen vlivy počasí, ale také různý škůdci v podobě plísňi, hub či dřevokazného hmyzu. Proto je velmi důležitá již zmíněná impregnace, ale i pravidelné posilování dřeva za pomoci specializovaných konzervačních přípravků na dřevo.

Lazura VISA nabízí skvělé krytí a zároveň umožňuje zachovat krásnou strukturu dřeva.

WINTOL®

Olejevá barva

Stupeň lesku	Porolesklá
Vydatnost	5 – 8 m ² /l
Odstíny	Dle vzorníku exteriérových barev
Přetíratelná	po 24 hodinách
Velikost balení	0,9 l, 2,7 l, 9 l



Povrch musí být hladce vybroušen, musí být odstraněny a opraveny všechny viditelné vady, které by mohly posléze kazit konečný dojem. Nečistoty a prach by mohly mít vliv jak na snížení přilnavosti nátěrové hmoty k podkladu, tak na vytvrzování. Dobrá příprava povrchu má tedy zásadní význam pro dosažení konečné kvality výrobků a snižování nákladů výroby.



TOP-10 Odstínů

Teknos pečlivě zohledňuje vkus svých zákazníků a věnuje zvláštní pozornost výběru odstínů.

Nejpopulárnějšími odstíny z naší kolekce Colour your story jsou neutrální, přírodní odstíny, které zvýrazňují prostor, zesvětlují a rozjasňují místnost.



DŘEVĚNÉ FASÁDY

SRUBOVÉ A HOBLOVANÉ DŘEVO - NEPRŮHLEDNÁ
POVRCHOVÁ ÚPRAVA

S lazurami na dřevo WOODEX® zachováte krásné přírodní vzory a strukturu dřeva.

WOODEX® PREMIUM

Tenkvrstvá transparentní lazura s dlouhotrvajícím efektem

- Nejodolnější transparentní lazura v kategorii pro zákazníky a dodavatele, navržena pro vynikající ochranu proti povětrnostním podmínkám připravena k použití
- Prodlužuje intervaly údržby na dvojnásobek až trojnásobek
- Chrání dřevěné povrchy před vlhkostí, nečistotami a při tónování i před UV zářením.
- Doba schnutí mezi jednotlivými vrstvami 2 hodiny
- Vynikající přilnavost ke starým alkydovým nátěrům a hoblovanému dřevu
- Schopnost nátěrového filmu nebělat při dlouhodobém působení vody
- Dodává dřevu sytou barvu a zvýrazňuje jeho strukturu.

Stupeň lesku	Matná
Vydatnost	Řezivo: 5 - 8 m ² /l Hoblované dřevo: 8 - 12 m ² /l
Odstíny	Tónovatelná do všech transparentních odstínů Teknos
Přetiratelná	2 h
Velikost balení	2,7 l, 9 l





Ochranný nátěrový systém musí být nejen pružný, ale také paroprodyšný a přitom silně vodoodpudivý. Je to nezbytná vlastnost úspěšného, funkčního ochranného nátěru dřeva

JAK DOSÁHNOUT NEJLEPŠÍCH VÝSLEDKŮ

17

TRANSPARENTNÉ ODSŤÍNY Výsledný odstín vždy ovlivňuje barva a pórovitost dřeva, počet vrstev a množství použité lazury. Před výběrem konečného odstínu lazuru vyzkoušejte.

Nenatřené dřevěné povrchy opatřete přípravkem WOODEX AQUA BASE PLUS proti dřevokazným houbám, jako je například modrásek a plíseň. Nechte zaschnout po dobu 24 hodin.

V závislosti na intenzitě zbarvení a požadovaném výsledku naneste 1-2 vrstvy.

Natírejte 3-4 desky současně.

Závěrečný tah vždy proveďte lehkým pohybem štětce po nově natřené ploše a zvedněte jej jako letadlo, aby nebyly vidět žádné stopy od štětce.

Pokud je starý povrch dřeva tmavý, nedoporučujeme používat světlejší odstín lazury. Pokud chcete, aby byl povrch světlý, natřete jej krycí barvou Visa.

Lazuru během práce jednou za čas promíchejte.

WOODEX® AQUA CLASSIC

Tenkovrstvá lazura

- Vynikající ochrana proti povětrnostním podmínkám
- Chrání dřevěné povrchy před vlhkostí, nečistotami a při tónování i před UV zářením
- Odolnost vůči vlhkosti a nečistotám

Stupeň lesku	Absorbuje se do dřeva
Vydatnost	Řezivo: 5 - 8 m ² /l Hoblované dřevo: 8 - 12 m ² /l
Odstíny	Tónovatelná do všech transparentních odstínů Teknos
Přetíratelná	16 h
Velikost balení	2,7 l, 9 l, 18 l



WOODEX® CLASSIC

Tenkvrstvá lazura

Stupeň lesku	Neleskne se
Vydatnost	Řezivo 5 - 8 m ² /l, hoblované dřevo a trámy 8 - 12 m ² /l
Odstíny	Transparentní
Přetiratelná	16 hodin
Velikost balení	0,9 l, 2,7 l, 9 l, 18 l



KDE VŠUDE POUŽÍT LAZURU NA DŘEVO?

Lazury zvýrazňují přirozenou kresbu dřeva, proto jejich použití je poměrně široké. Protože odolávají UV záření i dalším povětrnostním vlivům, jsou oblíbené jako venkovní ochrana dřeva. Natřít lazurou můžete dřevěné ploty, zahradní domky, zahradní nábytek, lavičky či stoly. Lazuru oceníte i při nátěru starého dřevěného nábytku, který chcete využít v interiéru, protože dřevo oživi.





WOODEX® AQUA BASE PLUS

Základní nátěr na ochranu dřeva

Stupeň lesku	Neleskne se
Vydatnost	4,5-5,5 m ² /l
Odstíny	Transparentní
Přetiratelný	Po 24 hodinách
Velikost balení	1 l, 3 l, 10 l



Uvolněná štětina ze štětce se vám bude dobře odstraňovat například pinzetou. Mějte ji v kapse i při venkovním nátěru, kdy vám do laku může přistát muška

WOODEX® WOOD OIL

Olej na bázi rozpouštědla

Stupeň lesku	Vstřebává se do dřeva a většinou nevytváří film
Vydatnost	Řezivo 5 - 8 m ² /l, hoblované dřevo a trámy 8 - 12 m ² /l
Odstíny	Bezbarvý, hnědý, šedý a průhledný
Suchý	Po 16 hodinách
Velikost balení	0.9 l, 2.7 l, 9 l



WOODEX® AQUA WOOD OIL

Vodou ředitelný olej na dřevo

Stupeň lesku	Vstřebává se do dřeva a většinou nevytváří film
Vydatnost	Řezivo 5 - 8 m ² /l, hoblované dřevo a trámy 8 - 10 m ² /l
Odstíny	Průhledné, hnědé, šedé a průsvitné odstíny
Suchý	po 16 hodinách
Velikost balení	0.9 l, 2.7 l, 9 l



Proč je důležité pečovat o dřevěné povrchy?

Dřevo je elegantní, harmonický a spolehlivý materiál. Dokáže nám sloužit dlouhodobě, nicméně je třeba zajistit mu patřičnou péči. Natřené dřevo, stejně jako jakýkoli jiný materiál, má tendenci v průběhu let ztrácet odolnost. Správnou péčí se totiž můžete vyhnout různým komplikacím či poškození dřeva v budoucnosti.

Čemu věnovat největší pozornost?

1. V první řadě je důležitá prevence. Spočívá v pravidelné péči o vaše dřevěné výrobky, ať už je to zahradní domek, altán, chatka nebo zahradní nábytek.
2. Pravidelná technická kontrola by se měla obvykle provádět jednou ročně. Zahnuje mytí, kontrolu stavu nátěru a v případě potřeby jeho obnovu, odstranění různých závad (škrábance, drobné praskliny)
3. Dostatečné zakrytí, vhodné uložení a jednoduše vytvoření podmínek dřevěných prvků vám zaručí snížení rizika napadení biologickými škůdci a následnou degradaci dřevěného materiálu. Nátěry a impregnace mohou životnost prodloužit, ale pokud je dřevo nesprávně zabudované k jeho degradaci dřívě či později stejně dojde.
4. Pokud při čištění dřeva, například vašeho zahradního domku, altánu či chatky natrefíte na nějaké nedostatky případně poškození, je důležité je ještě před nanášením nového nátěru odstranit, případně opravit. Pokud najdete v dřevě nějaké trhliny případně poškozené či navlhlé místa, bude nutné je co nejdříve opravit, abyste se vyhnuli jejich případnému rozšíření.

BETON, ZDIVO, PÁLENÉ CIHLY

OMÍTNUTÉ FASÁDY

Prodyšné a vodoodpudivé barvy a nátěry jsou vhodným řešením pro omítané povrchy. Ochrana betonu před karbonatací způsobenou oxidem uhličitým prodlužuje interval údržby konstrukcí. Nátěry mohou zabránit nadměrnému vsakování vody do betonové konstrukce a chránit ji před vlhkostí.

SILOKSAN® FACADE

Silikonová emulzní barva

- Vodou ředitelná
- Dobrá propustnost
- Odpuzuje vodu
- Plně matná povrchová úprava
- Aplikace válečkem nebo airless zařízením

Stupeň lesku	Plně matná
Vydatnost	4-6 m ² /l
Odstíny	Báze 1, bílá a báze 3, lze tónovat do exteriérových barev
Přetiratelná	2-3 h
Velikost balení	2,7 l, 9 l, 18 l
Základní nátěr	SILOKSAN FACADE s přídavkem SILOKSAN GELU (9 : 1)



Poznámka! Tmavé barvy ze vzorníku exteriérových barev tónované pomocí SILOKSAN FACADE budou vypadat o něco světlejší díky plně matné povrchové úpravě. Pro použití některých barev SILOKSAN FACADE rovněž platí určitá omezení.

SILOKSAN® ANTI-CARB

Ochranný nátěr

- Chrání beton před karbonatací a poškozením
- Vysoká kvalita
- Matný povrch

Stupeň lesku	Matný
Vydatnost	4-6 m ² /l
Odstíny	Báze 1, bílá a báze 3, lze tónovat do exteriérových barev
Přetiratelná	2 h
Velikost balení	9 l, 18 l
Primer	5-10% zředěný SILOKSAN ANTI-CARB

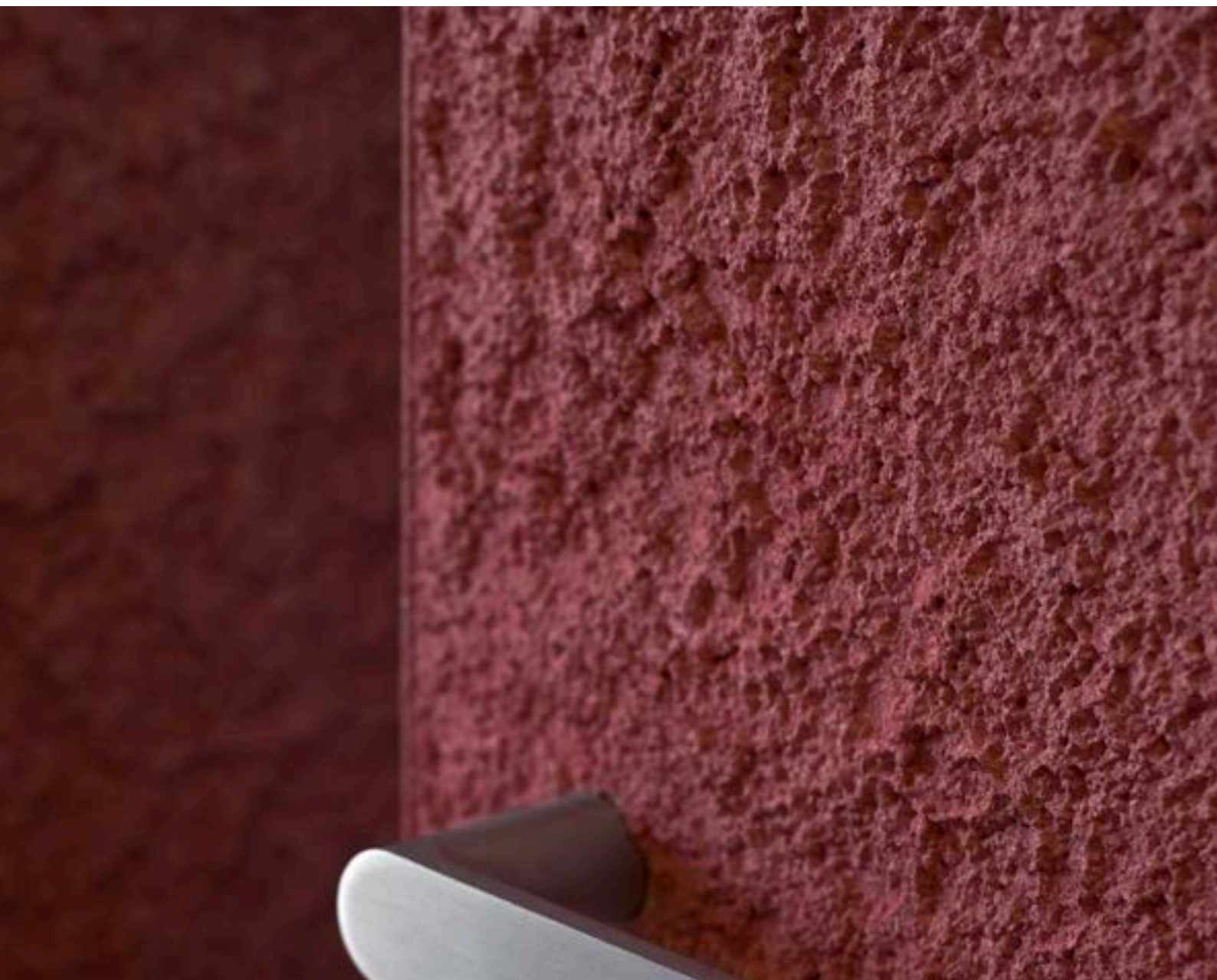


Malířské práce plánujte za suchého, bezvětrného počasí s teplotami mezi 10 a 25 °C. Počítejte s možností nočních mrazů. Nízké teploty a srážky mohou poškodit čerstvě natřený povrch.

SILOKSAN® PRIMER

Adhezní primer

Stupeň lesku	Plně matný
Vydatnost	4 - 6 m ² /l
Odstíny	Bílý
Přetiratelná	2 - 3 h
Velikost balení	Bílý: 10 l, 20 l



SAKU®

Barva na sokly

Stupeň lesku	Matná
Vydatnosť	3 - 6 m ² /l
Odstíny	Barva je součástí tónovacího systému Teknomix
Přetiratelná	po 2 hodinách
Velikost balení	Báze 1: 0,9 l, 2,7 l, 9 l Báze 3: 0,9 l, 2,7 l, 9 l



SILIKATFÄRG®

Silikátová barva

Stupeň lesku	Matná
Vydatnosť	3 - 5 m ² /l
Odstíny	Báze 1
Přetiratelná	po 12 hodinách
Velikost balení	Báze 1: 2,7 l, 9 l



STŘECHY

PRŮMYSLOVÉ NATÍRANÉ POZINKOVANÉ/GALVANIZOVANÉ
POVRCHY Z PLECHU A OCELI

Střechy jsou vystaveny různým klimatickým změnám, znečištění ovzduší a kolísání teplot, a proto je třeba je pečlivě chránit nátěrem. Pravidelná údržba a čištění střechy výrazně prodlouží její životnost.

KIRJO® AQUA

Barva na plechové střechy

- Antikoroziní pigmentace
- Vynikající odolnost proti povětrnostním vlivům
- Dobrá stálost barvy a lesku
- Nevyžaduje samostatný základní nátěr

Stupeň lesku	Matná
Vydatnost	7-8 m ² /l
Odstíny	Báze 1 a báze 3, které lze tónovat do exteriérových odstínů Teknos. Předmíchané barvy: T2504, T2509, T2514, T2515
Přetíratelná	8 h
Velikost balení	Báze 1 a 3: 0.9 l, 2.7 l, 9 l, 18 l Předmíchané barvy: 1 l, 3 l, 10 l, 20 l



Před aplikací KIRJO AQUA musí být všechny zkorodované kovové díly opatřeny základním antikoroziní barvou FERREX®AQUA.

JAK DOSÁHNOUT NEJLEPŠÍCH VÝSLEDKŮ

Vyhnete se přímému slunečnímu záření. Vyberte si zamračený, teplý den bez deště.

Odstraňte všechny staré a odlupující se vrstvy nátěru a zbruste všechna rezavá místa.

ČIŠTĚNÍ Dříve natřené plechové plochy omyjte přípravkem RENSA® ROOF

K předběžné úpravě pozinkovaného a galvanizovaného plechu použijte přípravek RENSA® STEEL.

Nenechte mycí prostředek na povrchu zaschnout. Důkladně opláchněte.

Plochy zbavené rzi natřete antikorozní barvou FERREX® AQUA.

KIRJO®

Polomatný nátěr na střechy a fasády ze železného plechu

- Antikorozní pigmentace
- Nevyžaduje samostatný základní nátěr

Stupeň lesku	Polomatná
Vydatnost	7-8 m ² /l
Odstíny	Báze 1 a báze 3, které lze tónovat do exteriérových odstínů Teknos. Předmíchané barvy: T2504, T2509, T2514, T2515
Přetiratelná	8 h
Velikost balení	Báze 1 and 3: 0,9 l, 2,7 l, 9 l, 18 l T2515: 1 l, 3 l, 10 l, 20 l T2504; T2509; T2514: 10 l, 20 l



STŘECHY

PRŮMYSLOVÉ BARVY NA POZINKOVANÉ/GALVANIZOVANÉ
PLECHY A OCELOVÉ PLOCHY

FERREX® COMBI

Vodou ředitelná antikorozi barva

- Kombinace základního a vrchního nátěru
- Dodatečná ochrana proti korozi pro vyšší požadavky
- Všechny kovové povrchy v interiéru i exteriéru
- Jednosložková
- Není potřeba samostatný základní nátěr
- Lze tónovat
- Vynikající zachování barvy a lesku
- Ideální pro renovační nátěry

Stupeň lesku	Polomatná
Vydatnost	7-9 m ² /l
Odstíny	Bílá báze 1, báze 3 a předem namíchané barvy: NCS S 9000-N černá, NCS S 4500-N šedá, NCS S 9000-N černá, NCS S 4500-N šedá
Přetiratelná	4 h
Velikost balení	Báze 1 a 3: PM1, PM3 0,45 l, 0,9 l, 2,7 l, 9 l a 18 l Předem namíchané barvy: 0,5 l, 1 l, 3 l, 10 l a 20 l





STŘECHY

BETONOVÉ A CEMENTOVÉ STŘEŠNÍ TAŠKY

Střešní tašky jsou odolnou střešní krytinou, ale jejich povrch se vlivem povětrnostních podmínek zhoršuje, špiní a matní. Ochrana tašek pomocí nátěru je snadný způsob, jak prodloužit životnost střechy.

KIRJO® TILE

Barva na taškové střechy

- Prodlužuje životnost taškových střech
- Není potřeba samostatný základní nátěr
- Zachovává barvu
- Hotové tovární odstíny

Stupeň lesku	Plně matná
Vydatnost	4-7 m ² /l
Odstíny	Předem namíchané barvy: T2504 Grafitově šedá, T2510 Cihlově červená, T2513 Hnědá, T2515 Černá
Přetiratelná	8 h
Velikost balení	10 l, 20 l



Odstraňte veškerou vegetaci a sypké materiály.
Umyjte střechu čisticím prostředkem RENSA ROOF. Nechte řádně vyschnout.
Natřete zředěným 15% KIRJO TILE.
Použijte štětec nebo airless zařízení.

Doporučujeme dokončit štětcem ihned po nástřiku, dokud je barva ještě mokrá.
Dokončete neředěnou barvou KIRJO TILE.



ZÁHRADNÍ NÁBYTEK

FUTURA® AQUA PRIMER

Primer na alkydové bázi

Stupeň lesku	Plně matná
Vydatnost	8 - 10 m ² /l
Odstíny	Bílá a báze 3. Lze tónovat podle vzorníku interiérových barev
Přetiratelná	6 h
Velikost balení	Bílá: 0,45 l, 0,9 l, 2,7 l, 9 l Báze3: 0,9 l, 2,7 l, 9 l







FUTURA® 3, FUTURA® 40, FUTURA® 90

Adhezní primer a barvy na nábytek

Stupeň lesku	FUTURA 3 - hluboký mat, FUTURA 40 - pololesklá, FUTURA 90 - lesklá
Vydatnost	8-12 m ² /l
Odstíny	Barvy jsou součástí tónovacího systému Teknomix
Přetiratelná	Následující den
Velikost balení	FUTURA 3 - Bílý: 0,45 l, 0,9 l, 2,7 l, 9 l FUTURA 40 a FUTURA 90 - Báze 1: 0,45 l, 0,9 l, 2,7 l, 9 l Báze 3: 0,45 l, 0,9 l, 2,7 l, 9 l



FUTURA AQUA® 20, FUTURA AQUA® 40, FUTURA AQUA® 90

Adhezní primer a barvy na nábytek

Stupeň lesku	FUTURA AQUA 20 - polomatná, FUTURA AQUA 40 - pololesklá, FUTURA AQUA 90 - lesklá
Vydatnost	8-10 m ² /l
Odstíny	Báze 1 (bílá) a 3, lze tónovat dle vzorkovníku pro vnitřní barvy.
Přetiratelná	8 h
Velikost balení	Báze 1 a 3 : 0,45 l, 0,9 l, 2,7 l, 9 l



ČISTIČÍ PROSTŘEDKY

RENSA® - BIOLOGICKY ODBOURATELNÉ ČISTIČÍ A PŘEDÚPRAVNÉ PROSTŘEDKY PRO KAŽDÝ POVRCH

Produktová řada RENSA® představuje ucelenou a přehlednou řadu mycích a předúpravných řešení, ze které snadno najdete nejhodnější alternativu pro každý povrch a situaci. Stále účinnější mycí prostředky obsahují biologicky odbouratelné povrchově aktivní látky, díky čemuž jsou také šetrné k životnímu prostředí.

Povrchy se vždy vyplatí čistit

Bez ohledu na typ povrchu, který se chystáte natírat, nebo na jeho umístění platí pravidlo, že před natíráním je třeba povrch pečlivě očistit. V průběhu času se na povrchu nahromadí spousta nečistot, z nichž některé lze zpozorovat snáze a jiné hůře. Hromadění nečistot, prachu, mastných skvrn a mnoha dalších jemných částic se nelze vyhnout a všechny oslabují přilnavost nové povrchové úpravy.

Řada výrobků RENSA splňuje požadavky na čištění těch nejnáročnějších povrchů. Nabídka zahrnuje výrobky vhodné pro všechny povrchy a pro všechny typy pracovních podmínek. Čistící prostředky RENSA poskytují vynikající čisticí sílu a jedinečnou šetrnost k uživateli a životnímu prostředí.



INTENZIVNÍ ČIŠTĚNÍ DO HLOUBKY, VYSOKÁ ÚČINNOST A VYDATNOST, JEDNODUCHÉ POUŽITÍ

RENSA FACADE je účinný koncentrát na čištění povrchu od plísní, řas a mastnoty. Pokud je povrch silně znečištěn plísněmi a houbami, doporučujeme kombinovat RENSA FACADE s RENSA ANTI-MOULD. Při úpravách povrchu dbejte na to, aby přípravek na povrchu nevyschl. Po 20 minutách působení je třeba přípravek z povrchu smýt čistou vodou.

RENSA ROOF je čistící prostředek pro přípravu střešních povrchů k natírání. RENSA ROOF doporučujeme pro čištění taškových střech a silně znečištěných lakovaných ocelových plechových povrchů. RENSA ROOF rychle a účinně odstraňuje nečistoty, mech a lišejníky. Stejně jako u přípravku RENSA FACADE je třeba udržovat povrch vlhký po celou dobu ošetření. Po 20 minutách působení je třeba přípravek smýt čistou vodou.

RENSA TERRACE je silně alkalický čistící prostředek na čištění teras a zahradního nábytku před ošetřením olejem WOODOX WOOD OIL a WOODOX AQUA WOOD OIL. Roztok odstraňuje z povrchu nečistoty, plísně a vegetaci. Po ošetření opláchněte čistou vodou a nechte povrch uschnout.

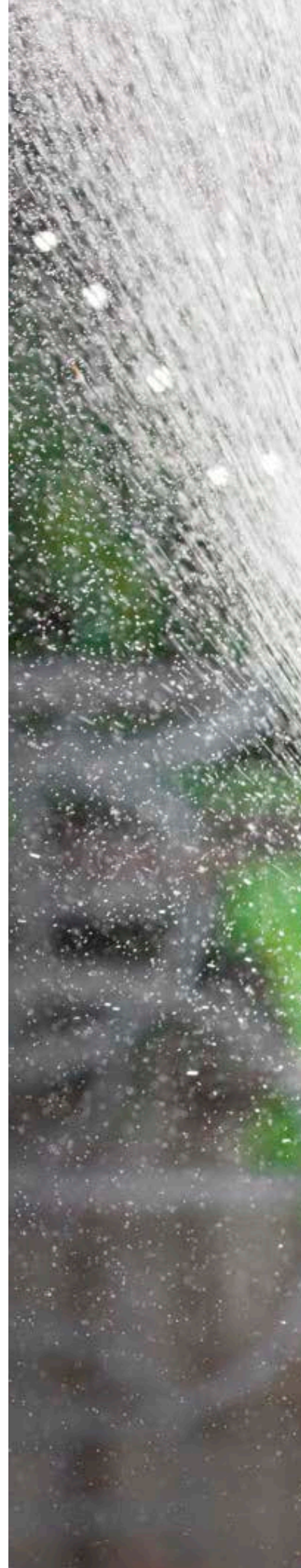
RENSA STEEL je odmašťovač na vodní bázi pro výrobky z pozinkovaného plechu, který lze po ošetření opláchnout vodou. Účinně odstraňuje soli zinku a znečištění olejem. Přípravek naneste na povrch, nechte působit 10 minut, poté povrch opláchněte čistou vodou a dobře vysušte. RENSA STEEL je ideální pro přípravu nových pozinkovaných střech před natíráním barvou KIRJO AQUA.

RENSA ANTI-MOULD je speciální přípravek na čištění vnějších voděodolných povrchů porostlých mechem a lišejníkem, např. dřevěných fasád, dlažebních kostek, střech z břidlice nebo asfaltových střešních pásů. Přípravek účinně odstraňuje plísně, hnilobu, lišejníky, mechy a řasy. RENSA ANTI-MOULD lze použít také k odmaštění povrchu před nátěrem. V tomto případě doporučujeme druhý den ošetřený povrch omýt čistou vodou, osušit a dodatečně ošetřit přípravkem RENSA FACADE.

RENSA BRUSH je účinný čistící prostředek na čištění náradí od vodou ředitelné barvy. Má mírný zápach. Účinně rozpouští i zaschlé barvy a zanechává štětce měkké.

Tyto biologicky odbouratelné výrobky splňují požadavky OECD a nařízení Evropského parlamentu a Rady o detergentech z hlediska biologické rozložitelnosti (OECD 301B, EC 648 / 2004).

Funkčnost výrobků s různými typy nátěrů a povrchů byla testována ve vývojových laboratořích společnosti Teknos a při mnoha praktických zkouškách.



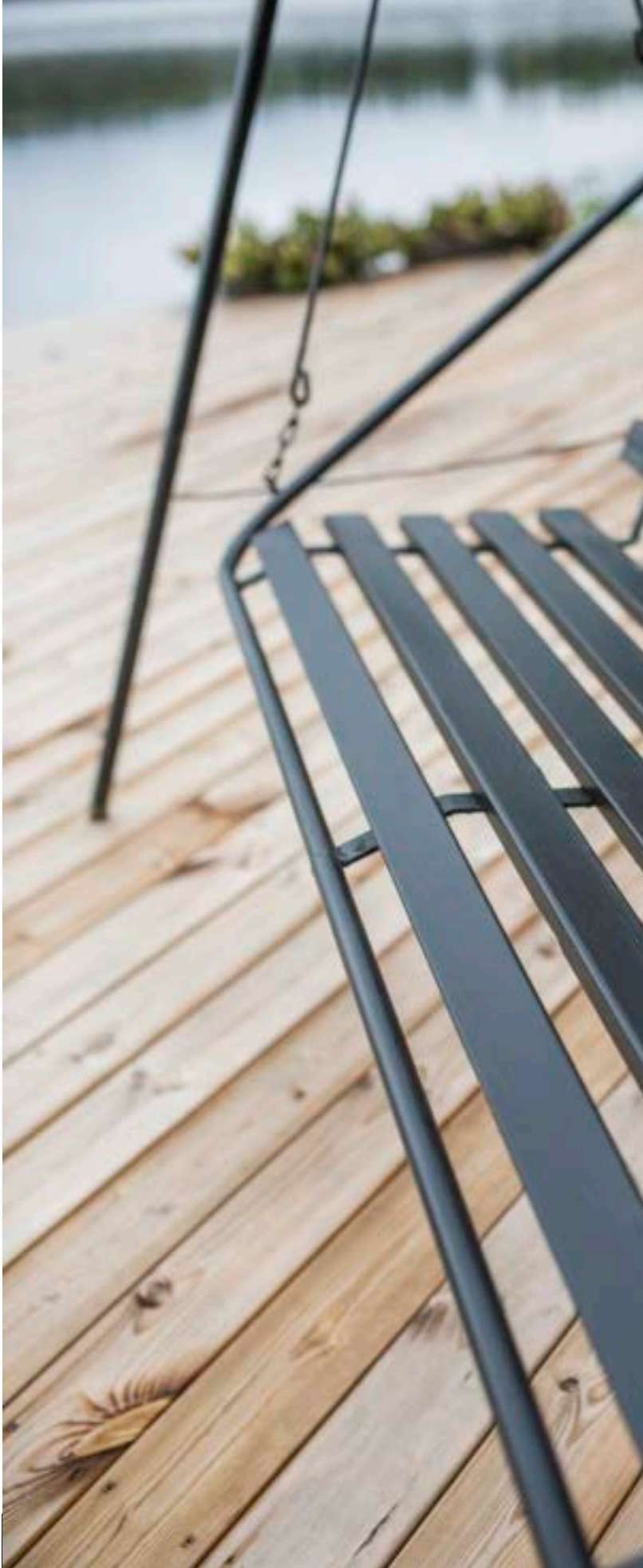
PO NATÍRÁNÍ

NÁŘADÍ UMÝJTE v samostatné nádobě. Voda z mytí by měla být recyklována jako nebezpečný odpad. Pro ještě lepší výsledek použijte biologicky odbouratelný čisticí prostředek **RENSA@BRUSH**.

RECYKLACE Zbytky barvy recyklujte jako nebezpečný odpad. Prázdné a suché plechovky recyklujte podle jejich materiálu.

UDĚLEJTE SI FOTO PO DOKONČENÍ PRÁCE
Vyfoťte svůj nově natřený projekt a sdílejte ho s námi na sociálních sítích [@teknos_czech](#)

Čisté povrchy vydrží déle. Z natřených povrchů očistěte nečistoty a prach kartáčem a v případě potřeby je omyjte zředěným přípravkem **RENSA FACADE**. Čas od času také zkontrolujte stav nátěrového filmu.





KONTAKTUJTE NÁS:

27

Tel.: +420 222 541 281
barvy@tekno.com



tekno.cz



Tekno Czech



tekno_czech

Chcete se dozvědět více? Přejděte na naše
webové stránky: www.tekno.com.

WE MAKE THE WORLD LAST LONGER

Teknos je celosvětová společnost v oblasti nátěrových hmot, která působí ve více než 20 zemích Evropy, Asie a USA. Zaměstnává přibližně 1550 lidí a dosahuje ročního čistého obratu přibližně 400 milionů EUR.

Teknos je jedním z předních dodavatelů průmyslových nátěrových hmot a má silnou pozici v oblasti maloobchodních a architektonických nátěrových hmot.

Teknos chce, aby svět vydržel déle a dosahuje toho poskytováním chytrých, technicky vyspělých řešení nátěrů a barev, které chrání a prodlužují životnost.

Teknos vždy úzce spolupracuje se svými zákazníky. Byla založena v roce 1948 a je jedním z největších rodinných podniků ve Finsku.

Další informace naleznete na webu www.teknos.com
nebo na stránce <https://teknoskatalog.cz>