

NORDICA

TALOMAALIT



PUUPINNAT ULKONA



Puutalojen Suomi

Puutalo on perinteinen rakennusmuoto Suomessa ja muissa Pohjoismaissa – materiaalin saata-
vuuden, edullisuuden ja rakentamisen helppouden ansiosta. Tänä päivänä helpon työstettävyyden
ja ekologisuuden kaltaiset ominaisuudet ovat entisestään myötävaikuttaneet puurakentamisen
suosioon. Erityisesti omakotitalojen rakentamisessa puutalojen osuus on suuri. Voidaankin pe-
rustellusti sanoa, että puutalo kuuluu olennaisena osana suomalaiseen maisemaan ja asumiseen.

NORDICA-maalit on kehitetty suojaamaan suomalaisia puutaloja parhaalla mahdollisella tavalla.
Markkinoiden laadukkaimmat tuotteet ja selkeät käyttöohjeet auttavat jokaista maalaajaa varmis-
tamaan sen, että puutalo säilyttää ulkonäkönsä ja upean, kiiltävän ulkopintansa vuosikymmenestä
toiseen.

**NORDICA EKO
Talomaali**



s. 4

**NORDICA MATT
Talomaali**



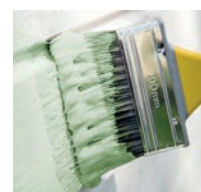
s. 6

**NORDICA PRIMER
Pohjamaali**



s. 8

**Käsittely-yhdistelmät
ja maalausohjeet**



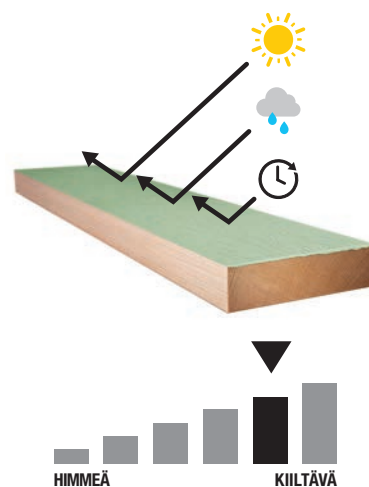
s. 10

NORDICA EKO

Huippuluokan kiilto ja kestävyys

NORDICA EKO on akrylaattitalomaali, joka pystyy tarjoamaan puutalolle poikkeuksellisen suojaavan ja tyylikkään pinnan. Hyvä levittyvyys ja peittokyky sekä kevyt maalattavuus ovat tehneet NORDICA EKOsta suosituksen myös ammattimaalareiden keskuudessa. Maalipinnan väri ja kiilto säilyvät hyvin säilyttäen talon ulkonäön vastamaalatusiin siistinä ja arvokkaana vuodesta toiseen.

NORDICA EKO:n kiiltävä, entistä kovempi pinta hylkii likaa tehokkaasti ja säilyy muuttumattomana vuodesta toiseen. Maalikalvo on kuitenkin joustava ja elää puun mukana irtoamatta tai halkeilematta. Tartunta on varma ja moitteeton, myös vanhoille maalipinnoille.



NORDICA EKO TALOMAALI

Vesiohenteinen akrylaattitalomaali, jonka kiiltävä pinta suojaa puupintaa ja hylkii likaa. Uusille pohjamaalatuille sekä aiemmin akrylaatti tai öljymaalilla maalatuille puupinnoille kuten ulkoverhouspaneelille, vuorilautoille ja puuaitoihin.

Riittoisuus: Sahalauta 5–7 m²/l, höylälauta 8–10 m²/l. **Maalaus:** Sivellin, ruisku. **Kuivumisaika:** Kosketuskuiva 1 tunnin kuluttua, päällemaalattavissa 4 tunnin kuluttua. **Väri (sävytettävyyden):** Perusmaalit 1, 3 ja 5. Sävytettävissä ulkomaalivärikartan sävyihin. **Pohjamaalisuositus:** NORDICA PRIMER Pohjamaali. **Pakkauskoost:** 0,45 l, 0,9 l, 2,7 l, 9 l, 18 l.







UUTUUS!

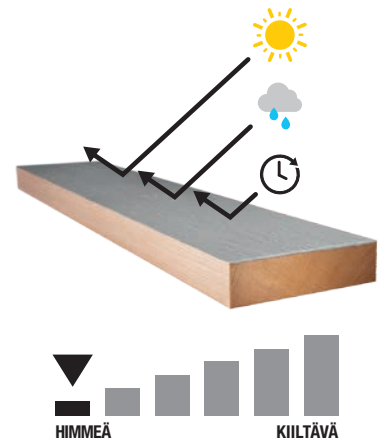
NORDICA MATT

Tyylikkään täyshimmeää säänkestoa

NORDICA MATT on täyshimmeä talomaali Nordica-luokan säänkestolla. Sen korkealaatuisten raaka-aineiden yhdistelmä saa aikaan kovapintaisen, mutta joustavan maalikalvon joka hylkii likaa ja pysyy tavallista talomaalia paremmin puhtana.

Puhtaanapysyvyys, erinomainen värinsäilyvyys ja säänkesto tekevät NORDICA MATT Talomaalista erittäin pitkäikäisen suojan puutalolle. Ainutlaatuisen himmeä maalipinta saa talon näyttämään tyylikkäältä myös tummissa sävyissä.

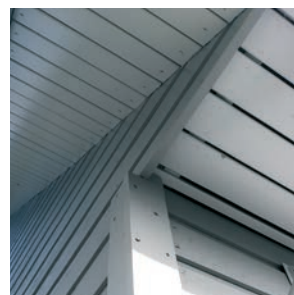
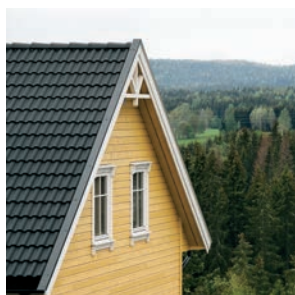
Veden imeytyminen NORDICA MATT -maalikalvoon on vähäistä, joten se vähentää maalatun puun kosteuselämistä ja siitä aiheutuvaa halkeilua. Maalikalvo sallii kuitenkin vesihöyryn läpäisyn, eli normaalin rakennekosteuden liikkumisen seinän läpi.



NORDICA MATT TÄYSHIMMEÄ TALOMAALI

Vesiohenteinen akrylaattitalomaali jonka täyshimmeä pinta suojaa puupintaa ja hylkii likaa. Uusille pohjamaalatuille sekä aiemmin akrylaatti tai öljymaalilla maalatuille puupinnoille kuten ulkoverhouspaneelleille, vuorilaudoille ja puuaitoihin.

Riittoisuus: Sahalauta 5–7 m²/l, höylälauta 8–10 m²/l. **Maalaus:** Sivellin, ruisku. **Kuivumisaika:** Kosketuskuiva 1 tunnin kuluttua, päällemaalattavissa 4 tunnin kuluttua. **Väri (sävytettävyys):** Perusmaalit 1, 3 ja 5, sekä musta valmissävy. Sävytettävissä Ulkomaalaus-värikartan sävyihin. **Pohjamaalisuus:** NORDICA PRIMER Pohjamaali. **Pakkauskoot:** 0,45 l, 0,9 l, 2,7 l, 9 l, 18 l.



NORDICA PRIMER

Parempi tartunta puupintaan

Alkydisideaineinen NORDICA PRIMER tarttuu tiukasti joko pohjustepuun suojaattuun tai käsittelemättömään puupintaan – niin sahatulle kuin höyläpinnallekin. Se kuivuu nopeasti, mahdollistaen pintamaalauksen heti seuraavana päivänä. NORDICA PRIMERilla on hyvä oksien ja puun uuteaineiden läpilyönnin estokyky, joka estää kellertävien värjäytymien ilmestymisen maalikalvoon.

Vesiohenteisena pohjamaalina NORDICA PRIMER on helppokäyttöinen ja ympäristöystävällinen vaihtoehto. Se muodostaa peittävän ja täyttävän, täyshimmeän kalvon, joka tarjoaa erittäin hyvän tartunta-alustan NORDICA-sarjan pintamaaleille. Samalla sen suojaavat tehoaineet pidentävät puurakenteiden ikää.



NORDICA PRIMER POHJAMAALI

Vesiohenteinen alkydipohjamaali puupinnoille ulkona. Maalaamattomille ja puun suojaopohjustetuille saha- ja höyläpinnoille ennen pintamaalausta.

Riittoisuus: 6–10 m²/l. **Maalaus:** Sivellin, ruisku. **Kuivumisaika:** Kosketuskui-va 3 tunnin kuluttua, päällemaalattavissa 16 tunnin kuluttua. **Väri (sävytettävyys):** PM1 ja PM3. Sävytettävissä Ulkomaalaus-värikartan sävyihin. **Pakkaukset:** 0,9 l, 2,7 l ja 9 l.





Pitkäikäisin ulkomaalaus puupinnoille

– täysin vesiohenteisella järjestelmällä

UUSI KÄSITTELEMÄTÖN PUUPINTA:

- WOODEX AQUA BASE Pohjustepuunsuoja
- NORDICA PRIMER Pohjamaali
- 2 x NORDICA EKO Talomaali tai NORDICA MATT Talomaali

Puhdas, kuiva puupinta sivellään ensin pohjustepuunsuojalla alustan laho- ja homesuojan parantamiseksi. Seuraavaksi maalataan pohjamaali, joka muodostaa hyvän tartunta-alustan varsinaiselle talomaalille. Suojaava pintamaali antaa talolle kauniin ja kestäväen ulkonäön. Tämä käsittely-yhdistelmä on todettu lukuisissa vuosikymmeniä kestäneissä kulutus- ja kestopöteissä kaikkein parhaaksi menetelmäksi suojata puisia ulkorakenteita Suomen sääoloissa.

TEOLLISESTI POHJAMAALATTU PUUTAVARA:

- TEKNOL 1881 Teollinen pohjamaali
- 2 x NORDICA EKO Talomaali tai NORDICA MATT Talomaali

TEOLLISESTI POHJA- JA VÄLIMAALATTU PUUTAVARA:

- TEKNOL 1881 Teollinen pohjamaali
- NORDICA EKO 3330-03 Teollinen pintamaali
- 1 x NORDICA EKO Talomaali tai NORDICA MATT Talomaali

Jos talon ulkovuorilauditus on valmiiksi teollisesti pohjamaalattu tai pohja- ja välimaalattu siirrytään työmaalla suoraan pintamaalaukseen. Teollisesti pohjamaalattu puupinta suositellaan pintamaalattavaksi mahdollisimman pian kiinnittämisen jälkeen ja viimeistään vuoden kuluttua ilmatorasitukseen joutumisesta.

HUOLTOMAALAUUS, AIEMMIN MAALATUT PINNAT:

PUUPUHTAAT PINNAT:

- WOODEX AQUA BASE pohjustepuunsuoja
- NORDICA PRIMER pohjamaali
- 2 x NORDICA EKO Talomaali tai NORDICA MATT Talomaali

EHJÄT PUHTAAT MAALIPINNAT:

- 1–2 x NORDICA EKO Talomaali tai NORDICA MATT Talomaali

NORDICA EKO ja NORDICA MATT ovat mainioita valintoja myös huolto- ja korjausmaalaukseen. Ne soveltuvat erinomaisesti maalattavaksi yleisimpien vanhojen maalityyppien päälle: niin vesiohenteisten akrylaattimaalien kuin liuotinohenteisten alkydi- ja öljymaalienkin pintaan. Kovapintainen mutta joustava maalikalvo ei halkeile puun kosteuselämisen johdosta vaan suojaa säältä ja hylkii likaa.

LISÄTIETOA TUOTTEISTA JA MAALAUSSOHJEITA:

maalineuvonta@teknos.fi | puh. 09 5060 9550 | www.teknos.fi

NORDICA-maalien soveltuvuus eri maalausaluksille

ENSIMAALAUUS, uudet puupinnat	NORDICA PRIMER POHJAMAALI	NORDICA EKO TALOMAALI	NORDICA MATT TALOMAALI
Havupuu, Sahapinta Puunsuojapohjustettu	★★★★★	★★★★★	★★★★★
Havupuu, Höyläpinta Puunsuojapohjustettu	★★★★★	★★★★	★★★★
Havupuu, Höylähirsi ⁽¹⁾ Puunsuojapohjustettu	★★	★★	★★
Havupuu, Teollisesti pohjamaalattu (Teknol 1881)	★★	★★★★★	★★★★★
Havupuu, Teollisesti pohja- ja välimalattu (TEKNOL 1881 + NORDICA EKO 3330-03)	–	★★★★★	★★★★★

HUOLTOMAALAUUS, aiemmin maalatut puupinnat	NORDICA PRIMER POHJAMAALI	NORDICA EKO TALOMAALI	NORDICA MATT TALOMAALI
Öljymaali tai alkydiöljymaali Liuote- tai vesiohenteinen	★★★★★ ⁽²⁾	★★★★★	★★★★★
Akrylaattimaali (dispersiomaali, lateksi)	★★★★★ ⁽²⁾	★★★★★	★★★★★
Peittävä puunsuoja Vesiohenteinen akrylaatti	★★★★★ ⁽²⁾	★★★★★	★★★★★
Peittävä puunsuoja Liuoteohenteinen, öljypohjainen	★★★★★ ⁽²⁾	★★★★★	★★★★★
Kuultava puunsuoja, kuullote sahapinta	★★★★	★★★★★	★★★★★
Kuultava puunsuoja, kuullote höyläpinta	★★	★★	★★
Punamultamaali, punamaali	–	–	–

Erinomainen ★★★★★
Hyvä ★★★★★
Mahdollinen ★★
Ei suositella –

1) Ensisijainen suositus höylähirsipinnoille ulkona on WOODEX-kuullotteet, kuten WOODEX AQUA CLASSIC ja WOODEX CLASSIC. Peittävään käsittelyyn höylähirsipinnoille suositellaan WOODEX AQUA SOLID tai WOODEX SOLID Peittosuojaa.

2) Vauriokohtien paikkaamaluokseen (paljaat puupinnat).



Me teemme sen **kestäväksi**

Teknos on vuonna 1948 perustettu suomalainen perheyritys, jonka monipuolisesta tuotevalikoimasta löytyy maaleja ja pinnoitustuotteita puulle, kiviaines-pinnalle ja metallille, niin sisä- kuin ulkopinnoillekin.

Tinkimätön tuotekehitys, vahva kokemus ja jatkuva kouluttautuminen ovat tehneet Teknoksesta alan johtavan asiantuntijan. Laadukkaat tuotteemme ja hyödylliset vinkkimme ovat myös sinun käytettävissäsi, kun haet kohteellesi parasta mahdollista lopputulosta.